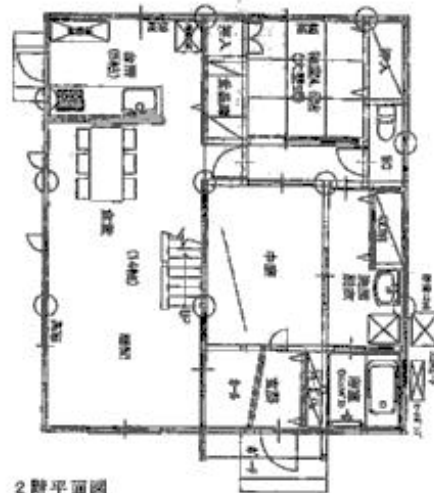
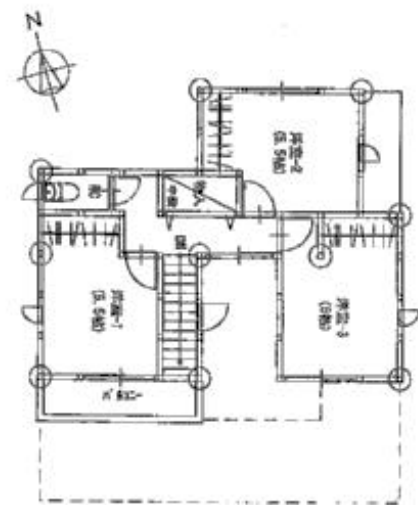


# 中古住宅



2階平面図



1階平面図



物件種目	<b>中古住宅</b>		
最寄駅	豊鉄市内線『赤岩口電停駅』		
間取タイプ	4LDK		
価格	<b>2,680万円</b>		
物件所在地	豊橋市石巻町字中瀬古22番地9 〒441-1112		
交通	豊橋鉄道市内線 赤岩口電停 徒歩約45分 コミュニティバス 金田住宅前バス停 徒歩約3分		
土地面積	200.53㎡ (60.66坪)	ほかに 私道面積	
建物	構造・規模	木造 合金メッキ銅板葺 2階建	
	面積	102.64㎡ (31.06坪)	
	階取内訳	左図参照	
土地権利	所有権	地目	宅地
都市計画	市街化調整区域	用途地域	指定無
建ぺい率	60	容積率	200
他の法令上の制限			
築年月	平成28年10月14日	駐車場	有
現況	所有者居住中	引渡日	相談
確認番号	確認サービス 第KS116-1410-00473号		
接道状況 (前地・開口)	南側の公道に接道		
設備	電気、上下水道、側溝		
	オール電化、食器洗浄機、浄水器		
備考	※現況有変渡し ※公費完済 ※学区区=石巻小学校・石巻中学校 ※図面と現況が相違する場合は、現況を優先させていただきます		

東洋不動産株式会社  
愛知県知事 (8) 第15185号

TEL0532-47-3830  
FAX0532-45-2753

愛知県豊橋市向草間町北新切67