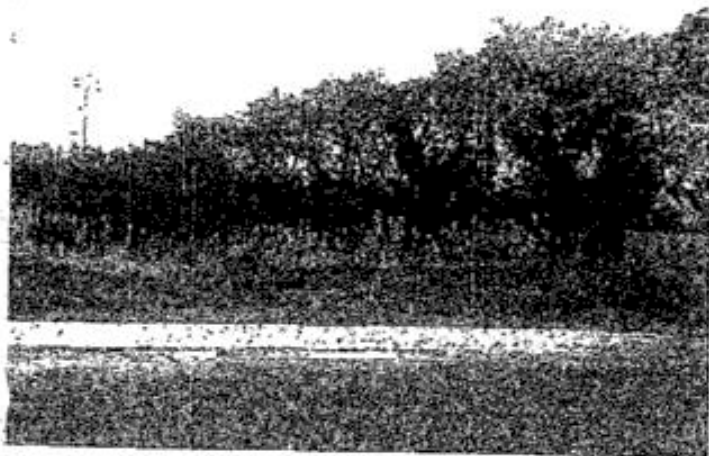
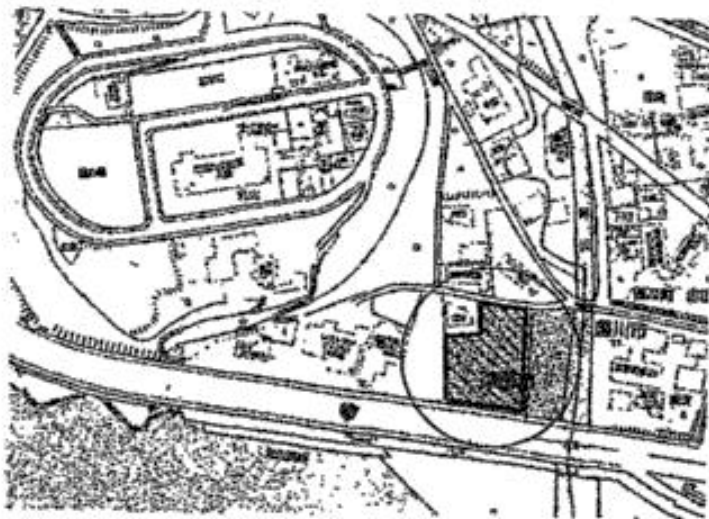


<案内図>



<区画図>



※図面と現況が相違する場合は、現況を優先します。

大塚小学校・大塚中学校

土地種別	売地		
用途用途	事業用地		
地区名称	三河大塚		
土地面積	公簿 1,609.00m ²	私道面積 (共有部分)	なし
価格	2,980万円	3.3m ² 単価	約6.13万円

物件所在地	愛知県蒲郡市大塚町 字丸山1-1		
交通	東海道本線 三河大塚 徒歩21分 〒441-0013		
土地権利	所有権	地目	原野
都市計画	市街化区域	用途地域	1種住居
建ぺい率	60%	容積率	160%
準容積率			
地勢	平坦		
引渡条件	更地渡し		
現況	更地	引渡日	相談
電気・水道 ガス・暖房 設備状況 (内訳・備付)	電気、上水道、下水道		
備考	大塚小学校・大塚中学校 隣地1040平米相談可能 利用駅1：東海道本線 愛知蒲律 徒歩26分		

東洋不動産株式会社
愛知県知事 (7) 第15185号

TEL0532-47-3830
FAX0532-45-2753

愛知県豊橋市向草間町北新切67