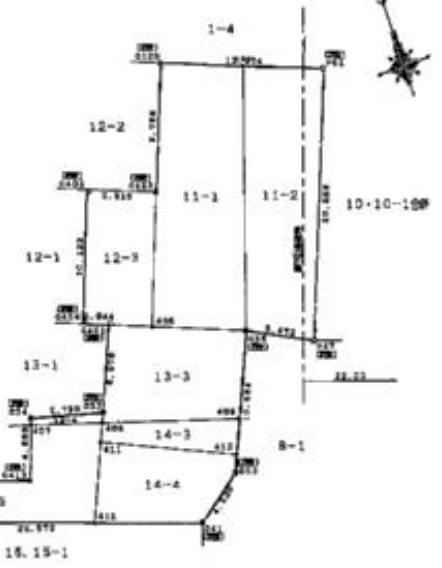


価格変更しました!!



物件種目	<b>売地</b>		
最適用途	<b>住宅</b>		
最寄駅			
土地面積	553.28㎡(167.36坪)	ほか私道面積	
価格	<b>980万円</b>	3.3㎡単価	
物件所在地	豊橋市石巻本町上ミ畑11番1、11番2、12番3 13番3、13番4、14番3、14番4、14番5		
交通	豊鉄バス 坂上バス停 徒歩約3分 〒441-1115		
土地権利	所有権	地目	宅地
都市計画	市街化調整区域	用途地域	
建ぺい率	60	容積率	200
他の法令上の制限			
地勢	平坦地		
引渡条件	更地渡し		
現況	上物有	引渡日	相談
接道状況(角地・開口)	西側約12mの公道に2.97m接道		
設備	電気・上水道・LPガス		
備考	※学区区=玉川小学校・石巻中学校 ※実測面積=555.63㎡(168.07坪) ※建物解体更地渡し ※豊橋市開発審査会基準第16号許可必要(買主負担) ※建築不可部分有り(11番2) ※計画道路あり(11番2の一部)		

東洋不動産株式会社  
愛知県知事(7)第15185号

TEL0532-47-3830  
FAX0532-45-2753

愛知県豊橋市向草間町北新切67