

新築

豊川市
上野第1

今回販売2棟
(全2棟)

2階居室はすべて6帖以上！
ウォークイン
クローゼットもあり、
お片付けも楽々♪

駐車場
2台可
(車種による)

- 減税控除
長期優良住宅
- フラット35S**
- 建築基準法の1.5倍
耐震等級3 地震に強い
- 断熱性能等級5**
- 敷地に合ったプラン
全棟個別設計



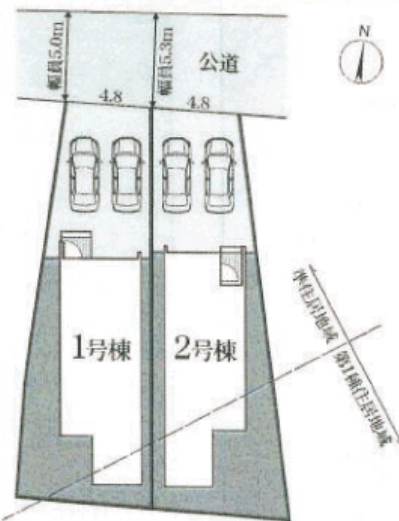
1号棟完成予定図



2号棟完成予定図



全体区画図



LIFE INFORMATION

- クックマート一宮店.....約 1,200m(徒歩 15分)
- ファミリーマート豊川上野店.....約 250m(徒歩 4分)
- ドラッグスギヤマ豊川インター店.....約 750m(徒歩 10分)
- 大木保育園.....約 900m(徒歩 12分)
- 一宮東部小学校.....約 3,200m(徒歩 40分)
- 東部中学校.....約 2,500m(徒歩 32分)
- 白谷医院.....約 140m(徒歩 2分)
- 三河一宮郵便局.....約 1,000m(徒歩 13分)

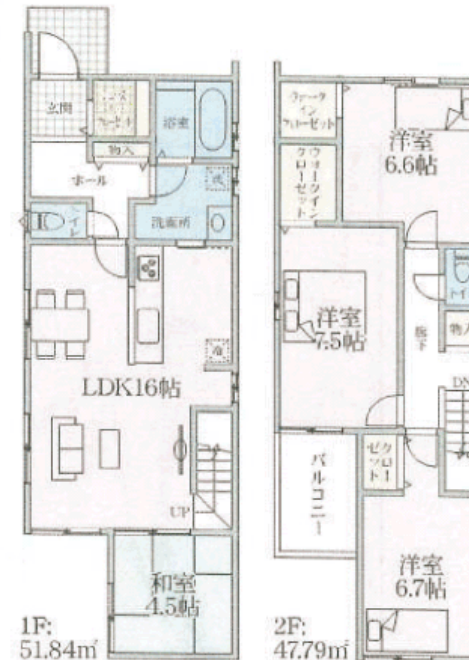
【物件概要】所在地/豊川市上野三丁目73番の一部、74番の一部 ■交通/JR東海飯田線「三河一宮」駅徒歩約12分 ■土地権利/所有権 ■地目/宅地・畑 ■都市計画/市街化区域 ■用途地域/第1種住居地域、準住居地域 ■建ぺい率/60% ■容積率/200% ■その他法令上の制限/22条指定区域 ■構造規模/木造ガルバリウム鋼板葺2階建 ■築年月/令和5年6月(※仮日程記載) ■接道状況/北側約5.0mに約4.8m接道(1号棟)、北側約5.3mに約4.8m接道(2号棟) ■現況/工事中 ■引渡し日/相談 ■設備/上水道、オール電化、浄化槽 ■備考/電柱・標識等の移設があった場合、敷地内に入る可能性があります。司法書士と土地家屋調査士は当社指定となります。フラット35S対応・長期優良住宅
※図面と現況が異なる場合は、現況を優先とさせていただきます。

1号棟
4LDK

■敷地面積/142.86㎡
■延床面積/ 99.63㎡

販売価格
2,980(税込)万円

建築確認番号/
確認サービス第KSI22-0-110-6-1625号
(令和4年11月29日)

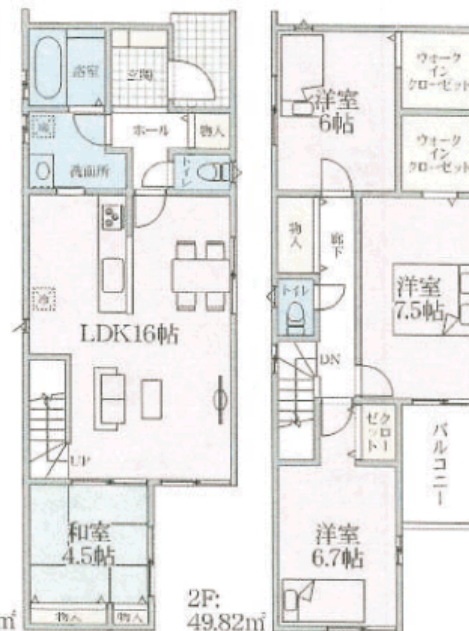


2号棟
4LDK

■敷地面積/139.88㎡
■延床面積/ 100.45㎡

販売価格
2,980(税込)万円

建築確認番号/
確認サービス第KSI22-0-110-6-1626号
(令和4年11月29日)



株式会社田中地所

愛知県知事(2)第22071号

TEL0533-86-0700

FAX0533-86-2014

愛知県豊川市本野ヶ原1丁目46-1