

新築

豊川市
若宮町第1

今回販売1棟
(全1棟)

収納豊富で
お部屋もスツキリ！
周辺は商業施設も充実！

駐車場
2台可
(車種による)

- 減税控除
長期優良住宅
- フラット35S**
- 建築基準法の1.5倍
耐震等級3 地震に強い
- 断熱性能等級5**
- 敷地に合ったプラン
全棟個別設計

パースはあくまで建物計画のパースであり、外観計画は変更になる可能性があります。

限定一邸



※パースはあくまで建物計画のパースであり、外観計画は変更になる可能性があります。

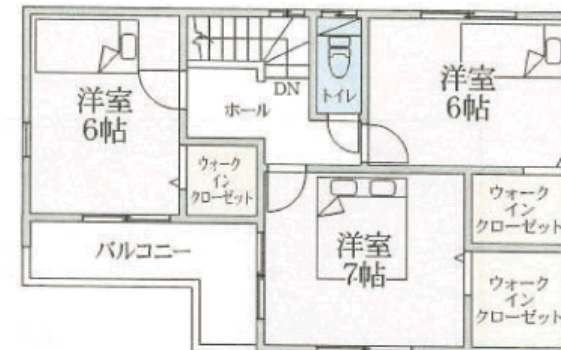
1号棟

4LDK

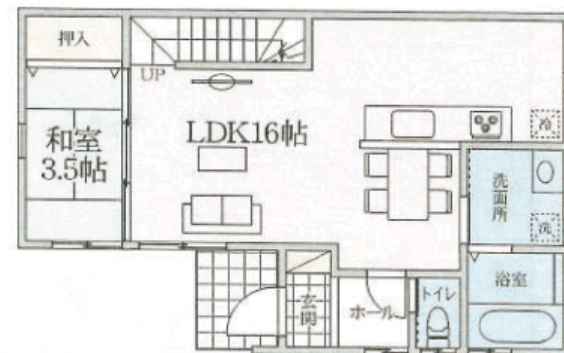
■敷地面積 / 92.92㎡
■延床面積 / 93.36㎡

販売価格
2,580 (税込) 万円

建築確認番号 /
確認サービス
第KS122-0410-61049号

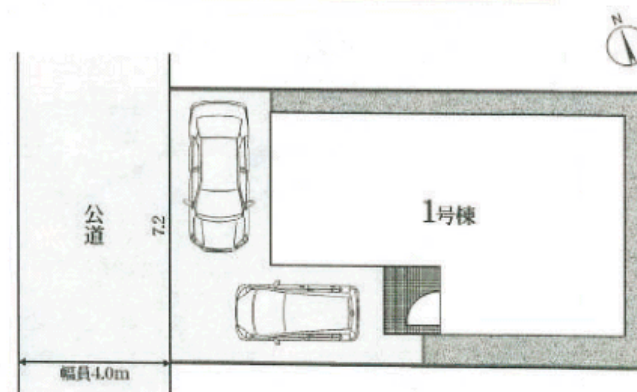


2F:46.17㎡



1F:47.19㎡

建物配置図



LIFE INFORMATION

- 豊川幼稚園.....約 350m(徒歩 5分)
- 豊川小学校.....約 500m(徒歩 7分)
- 東部中学校.....約 1,200m(徒歩 15分)
- ローソン豊川古宿店.....約 700m(徒歩 9分)
- フィール豊川店.....約 450m(徒歩 6分)
- イオン豊川店.....約 850m(徒歩 11分)
- 池田内科循環器科.....約 260m(徒歩 4分)
- 豊川駅前郵便局.....約 700m(徒歩 9分)

【物件概要】

■所在地 / 豊川市若宮町67番■交通 / 名鉄豊川線「稲荷口」駅徒歩約9分「豊川稲荷」駅徒歩約13分、JR東海飯田線「豊川」駅徒歩約15分
■土地権利 / 所有権■地目 / 宅地■都市計画 / 市街化区域■用途地域 / 商業地域■建ぺい率 / 80%■容積率 / 240%■防火地域 / 準防火地域■その他法令上の制限 / 下水道処理区域■構造規模 / 木造ガルバリウム鋼板葺2階建■築年月 / 令和5年4月■現況 / 工事中■引渡日 / 相談■接道状況 / 北西側道路約4.0mに約7.2m接道■設備 / 上下水道、オール電化■備考 / 電柱・標識等の移設があった場合、敷地内に入る可能性があります。司法書士と土地家屋調査士は当社指定となります。フラット35s対応長期優良住宅 ※図面と現況が異なる場合は、現況を優先とさせていただきます。

株式会社田中地所

愛知県知事(2)第22071号

TEL0533-86-0700 愛知県豊川市本野ヶ原1丁目46-1

FAX0533-86-2014