

新築

豊川市
豊川仲町第1

今回販売1棟
(全1棟)

生活利便施設が
徒歩10分圏内と
魅力に溢れた街！

駐車場
2台可
(車種による)

減税控除
長期優良住宅

フラット35S

建築基準法の1.5倍
耐震等級3 地震に強い

最高等級
断熱等性能等級4

敷地に合ったプラン
全棟個別設計

限定一邸



カーナビをご利用の方は
「豊川市豊川仲町190番」とご入力ください

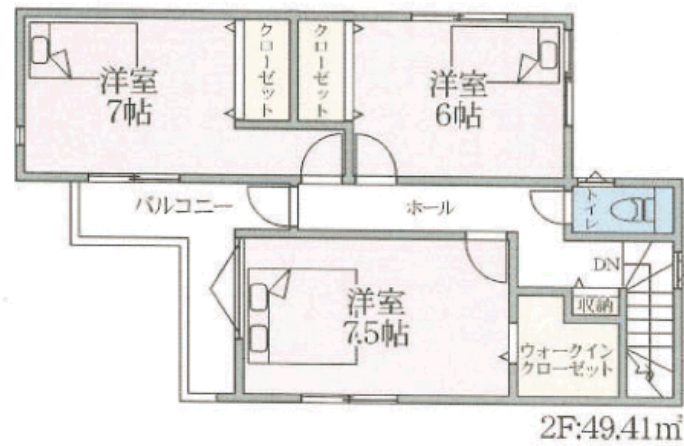
LIFE INFORMATION

- 豊川小学校約 700m(徒歩 9分)
- イオン豊川店約 1,500m(徒歩 19分)
- 東部中学校約 300m(徒歩 4分)
- 豊川駅前郵便局約 600m(徒歩 8分)
- 光明寺幼稚園約 200m(徒歩 2分)
- 大橋医院約 600m(徒歩 8分)
- ファミリーマート豊川桜木通店約 400m(徒歩 5分)
- 桜ヶ丘公園約 800m(徒歩 10分)

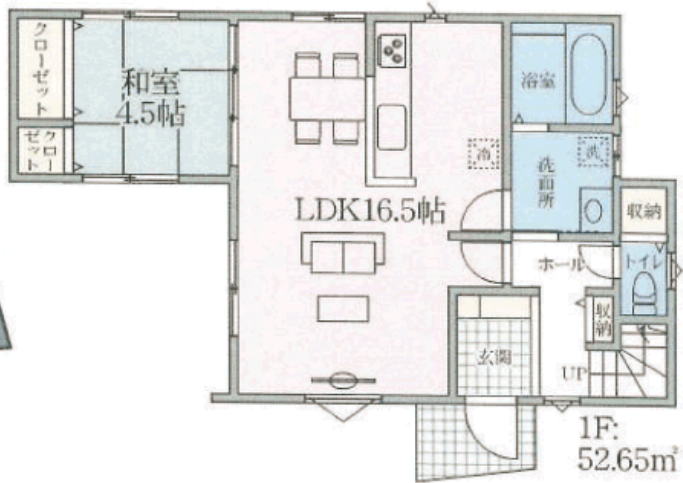
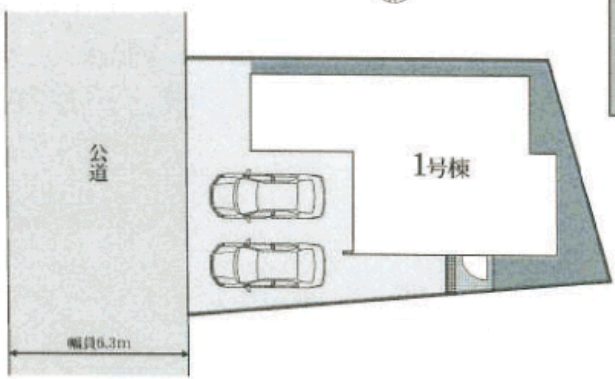
**1号棟
4LDK**

■敷地面積/117.82㎡
■延床面積/102.06㎡
建築確認番号/
確認サービス第KS121-0510-02196号

販売価格 **2,880** (税込) 万円



建物配置図



【物件概要】 ■所在地/豊川市豊川仲町190番 ■交通/名古屋鉄道豊川線「豊川稲荷」駅徒歩約8分、JR飯田線「豊川」駅徒歩約8分 ■土地権利/所有権 ■地目/宅地 ■都市計画/市街化区域 ■用途地域/第1種住居地域 ■建ぺい率/60% ■容積率/200% ■防火地域/準防火地域 ■その他法令上の制限/下水道処理区域 ■構造/木造ガルバリウム鋼板葺2階建 ■築年月/令和4年6月末完成予定 ■現況/工事中 ■引渡し/相談 ■接道状況/西側約6.3mに約9.0m接道 ■設備/上下水道、オール電化 ■備考/電柱・標識等の移設があった場合は、敷地内に入る可能性があります。 司法書士と土地家屋調査士は当社指定となります。 フラット35s対応・長期優良住宅 ※図面と現況が異なる場合は、現況を優先とさせていただきます。

株式会社田中地所

愛知県知事(2)第22071号

TEL0533-86-0700 愛知県豊川市本野ヶ原1丁目46-1

FAX0533-86-2014