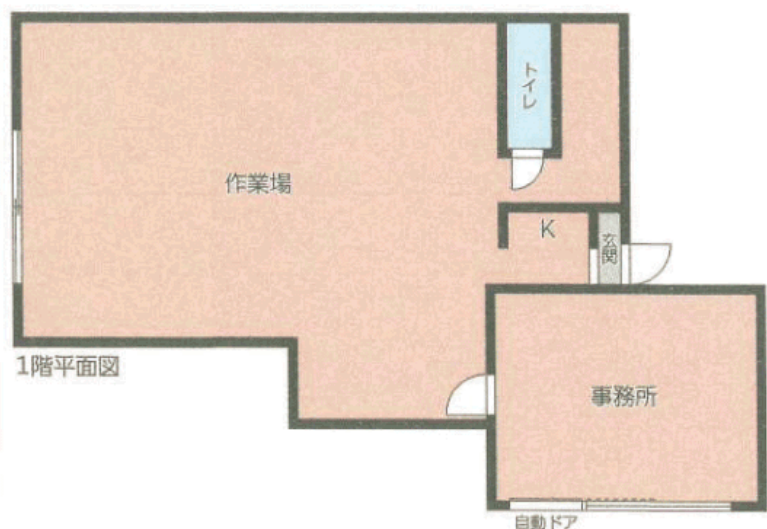
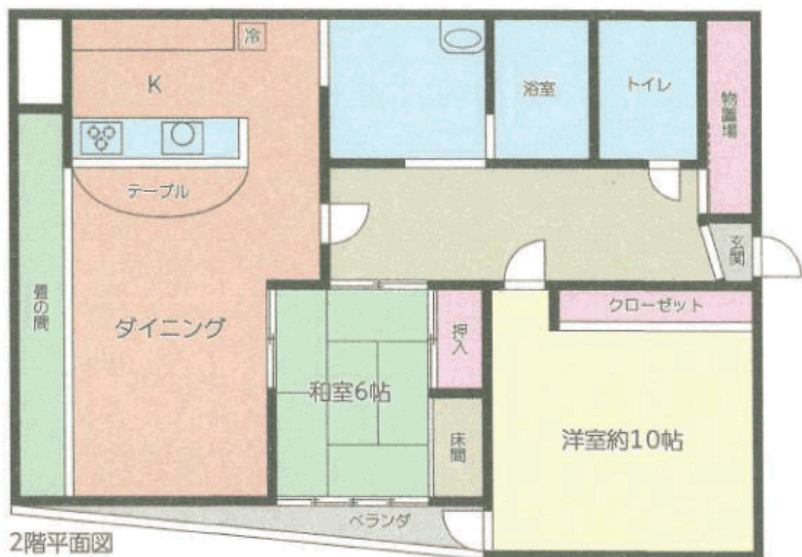


# 貸事務所付住居



※図面と現況が相違する場合は現況優先とします。



1階、2階のみの入居も応相談！



Life Information

- フレッシュマートマルイチ豊川店...885m
- ミニストップ豊川稲荷店...90m
- 豊川市立豊川小学校...460m
- 豊川市立東部中学校...860m
- 光明寺幼稚園...630m
- 医療法人信雅会宮地病院...340m
- 豊川駅前郵便局...310m
- 豊川信用金庫いなり支店...290m

駅前店舗



物件種目	<b>貸事務所付住居</b>		
最寄駅	豊川稲荷		
間取タイプ	2DK+事務所		
賃貸条件	賃料	<b>180,000円</b>	
	保証金	<b>3ヶ月・礼金1ヶ月</b>	
物件所在地	豊川市豊川元町10番地、9番地2		
交通	名鉄豊川線	「豊川稲荷」駅徒歩1分	
	飯田線	「豊川」駅徒歩2分	
建物	建物名	河合ビル	
	構造・規模	RC造コンクリート屋根3階建1・2階部分	
	使用部分面積	1F:74.92㎡、2F:85.92㎡	
	間取内訳	左図参照	
築年月	1996年11月	契約期間	3年
管理費等	無し		
駐車場	2台付(車種による)		
現況	空	入居日	即時
本体設備	電気・上下水道・都市ガス		
各戸設備	エアコン		
保険等	要加入		
備考			

株式会社田中地所

愛知県知事(2)第22071号

TEL0533-86-0700 愛知県豊川市本野ヶ原1丁目46-1

FAX0533-86-2014