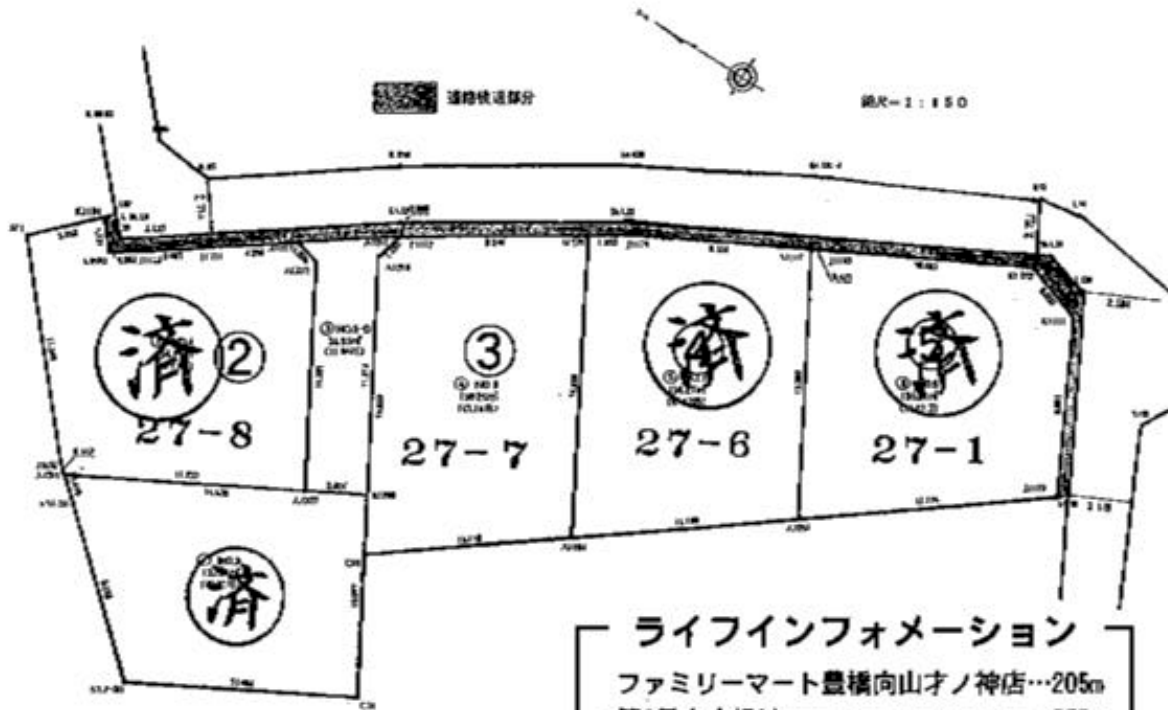


# 住宅用地

豊橋市/向山町



### ライフインフォメーション

- ファミリーマート豊橋向山オノ神店...205m
- 第1号向山緑地.....555m
- アビタ向山店.....920m
- 豊橋市立向山小学校.....1355m
- 豊橋市立中部中学校.....1790m

区画	地番	面積	坪単価 (万円)	価格(万円)
②	27番8	154.71㎡(46.78坪)	89	1,544
③	27番7	156.26㎡(47.26坪)	32	1,512
④	27番6	156.27㎡(47.27坪)	32	1,512
⑤	27番1	156.27㎡(47.27坪)	36	1,654

# 売 地

住宅用地

JR「豊橋」駅

物件種目	売 地		
用途	住宅用地		
最寄駅	JR「豊橋」駅		
土地面積	左記表参照	ほかに私道面積	
価格	左記表参照	3.3㎡単価	左記表参照

所在地	〒440-0864 豊橋市向山町字三ノ輪27番1 他		
交通	豊鉄バス「本興寺」停 徒歩3分		
土地権利	所有権	地目	畑
都市計画	市街化区域	用途地域	第1種中高層住居
建ぺい率	80%	容積率	200%
他の法令上の引渡条件	農地法第5条の届出要す		
現況	更地	引渡日	相談
接道状況	北東側約2.7Mの公道に約45M接する 東南側約3.1~3.5Mの公道に約9M接する		
設備	電気、上下水道、都市ガス		
備考	・向山小、中部中学校区		

株式会社オンワードムラタ TEL0532-52-7467 愛知県豊橋市前田南町2丁目25-7  
愛知県知事(4)第16217号 FAX0532-52-7466