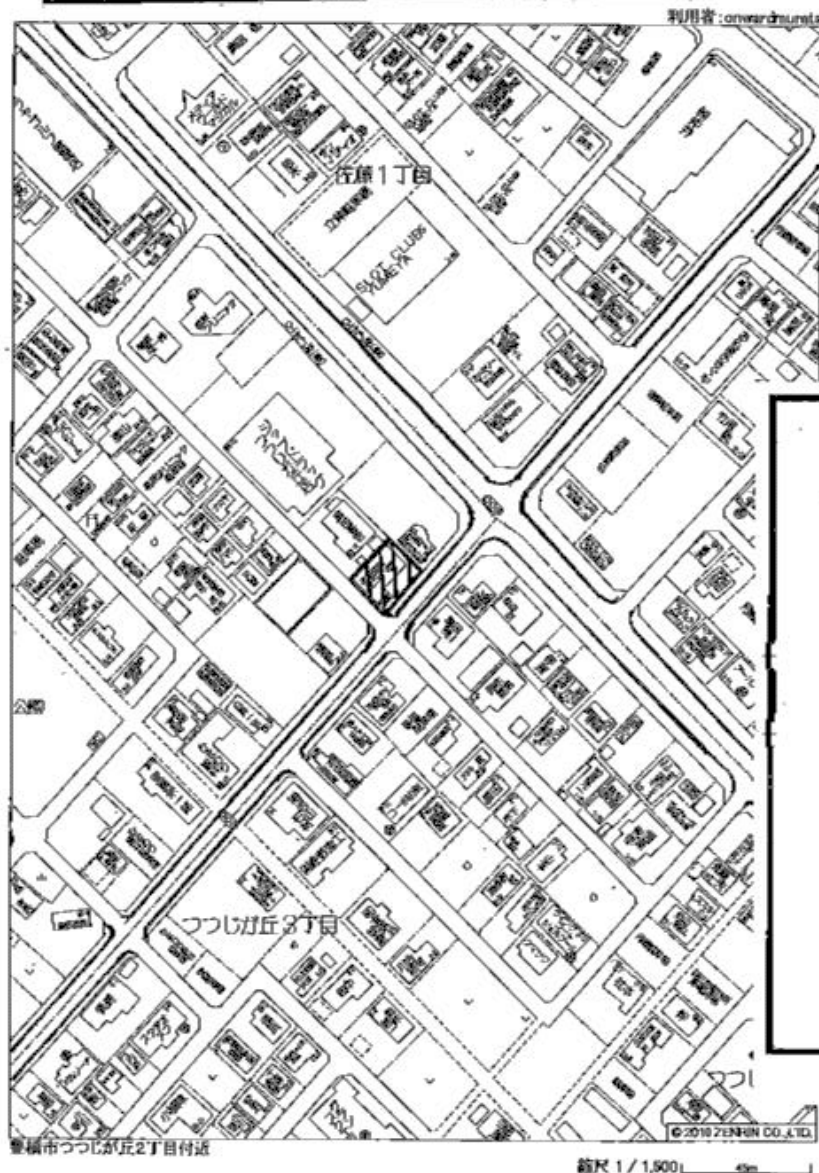
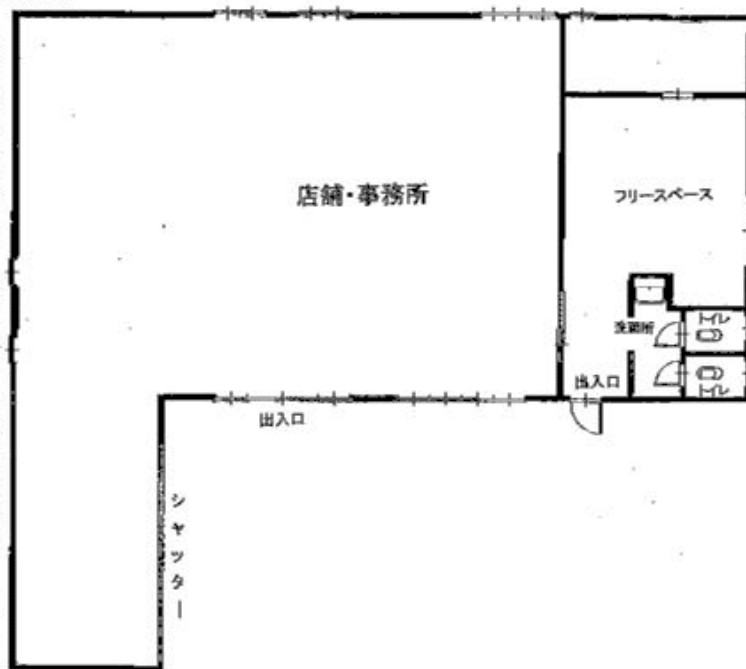


貸店舗・事務所

豊橋市／つつじが丘二丁目



- ◎前面駐車場(2台)
- ◎広い!床面積54坪!
- ◎「オノ神」バス停まで約130m



※図面と現況が異なる場合は現況を優先します

物件種目	貸店舗・事務所
賃貸条件	賃料 150,000円(税別)
	敷金3ヶ月 礼金1ヶ月

所在地	〒440-0858 豊橋市つつじが丘二丁目29番地の12		
交通	豊鉄バス「オノ神」停 徒歩2分		
建物	建物名	廣田貸店舗	
	構造・規模	鉄骨造平家建	
	使用部分面積	179.93㎡ (54.42坪)	
築年月	昭和63年3月	契約期間	5年間
管理費	なし		
駐車場	前面に2台あり。他、敷地外5,000円/月(3台有り)		
現況	空	入居日	相談
本体設備	上下水道、電気、ガス		
各戸設備			
保険	借主が任意にて加入のこと		
備考	*内装は、借主にて行うこと。(借主の実費負担)		

株式会社オンワードムラタ

愛知県知事(4)第16217号

TEL0532-52-7467

FAX0532-52-7466

愛知県豊橋市前田南町2丁目25-7