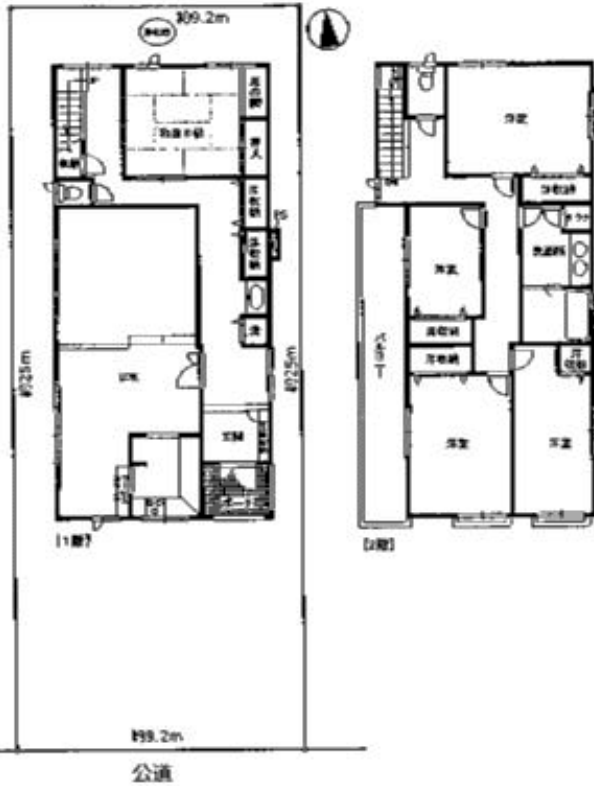
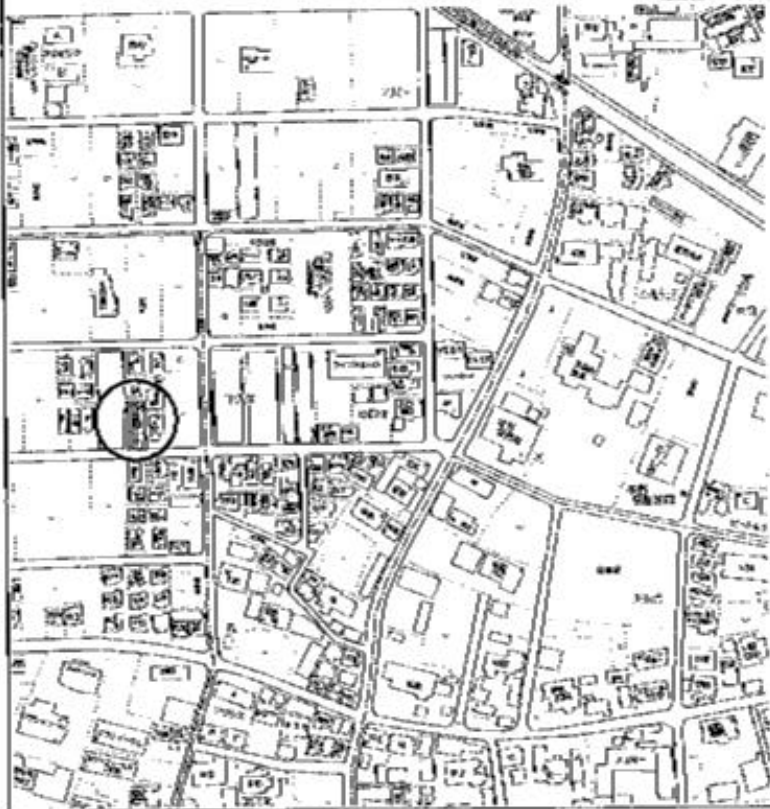
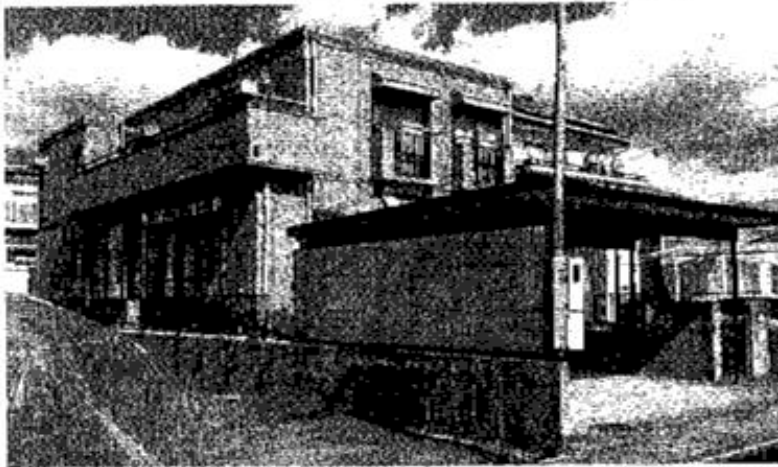


中古住宅

- ◆セキスイハイムの家
- ◆三蔵子小学校・金屋中学校
- ◆カーポート有り
- ◆広々バルコニー



物件種別	中古戸建		
最寄駅	[JR飯田線]豊川		
間取タイプ	5LDK		
価格	¥ 2,720 万円		
物件所在地	豊川市本野町西満13番地1		
交通	[豊川市コミュニティバス]本野 徒歩7分		
土地面積	231.56 m ² 70.04 坪	ほかに 私道面積	m ² 坪
建物	構造・規模	軽量鉄骨造 亜鉛メッキ鋼板葺 2階建	
	面積	延べ 204.02 m ² (61.71 坪)	
	間取内訳	5LDK	
土地権利	所有権	地目	宅地
都市計画	市街化区域	用途地域	第1種住居地域
建ぺい率	60%	容積率	200%
他の法令上の制限			
築年月	1990年01月	駐車場	3台分 (カーポート付)
現況	居住中	引渡日	相談
接道状況	南側約5mの公道に約9.2m接する		
設備	電気・上水道・浄化槽		
備考			

有限会社中日ハウジング

愛知県知事 (3) 第19033号

TEL0533-86-2358 愛知県豊川市桜木通5丁目8-5

FAX0533-86-3324