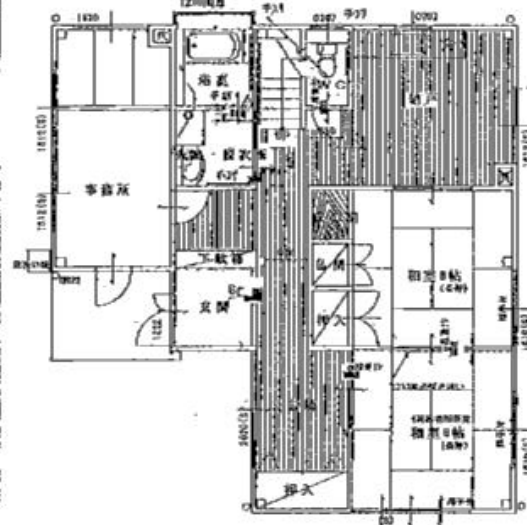


2F : 85.86㎡



1F : 89.10㎡

物件種目	中古住宅		
最寄駅	JR飯田線「豊川」駅		
間取りタイプ	6L2DK+事務所		
価格	2,700万円		
物件所在地	豊川市本野町北浦122番地3		
交通	JR飯田線「豊川」駅歩役33分 約2,600m		
土地面積	225.90㎡ (68.33坪)	ほかに 私道面積	
建物	構造・規模	鉄骨造スレート葺2階建	
	面積	延床面積174.96㎡ 約52.92坪	
	開取内訳		
土地権利	所有権	地目	宅地
都市計画	市街化区域	用途地域	第1種中高層住居
建ぺい率	60%	容積率	200%
他の法令上の制限			
築年月	平成11年4月	駐車場	2台可
現況	居住中	引渡日	相談
接道状況(内庭・開口)	西側公道に約8M接する		
設備	中部電力、公営上水道、個別PGガス 個別浄化槽		
備考			
会員番号		物件番号	

有限会社中日ハウジング
愛知県知事(4)第19033号

TEL0533-86-2358 愛知県豊川市桜木通5丁目8-5
FAX0533-86-3324