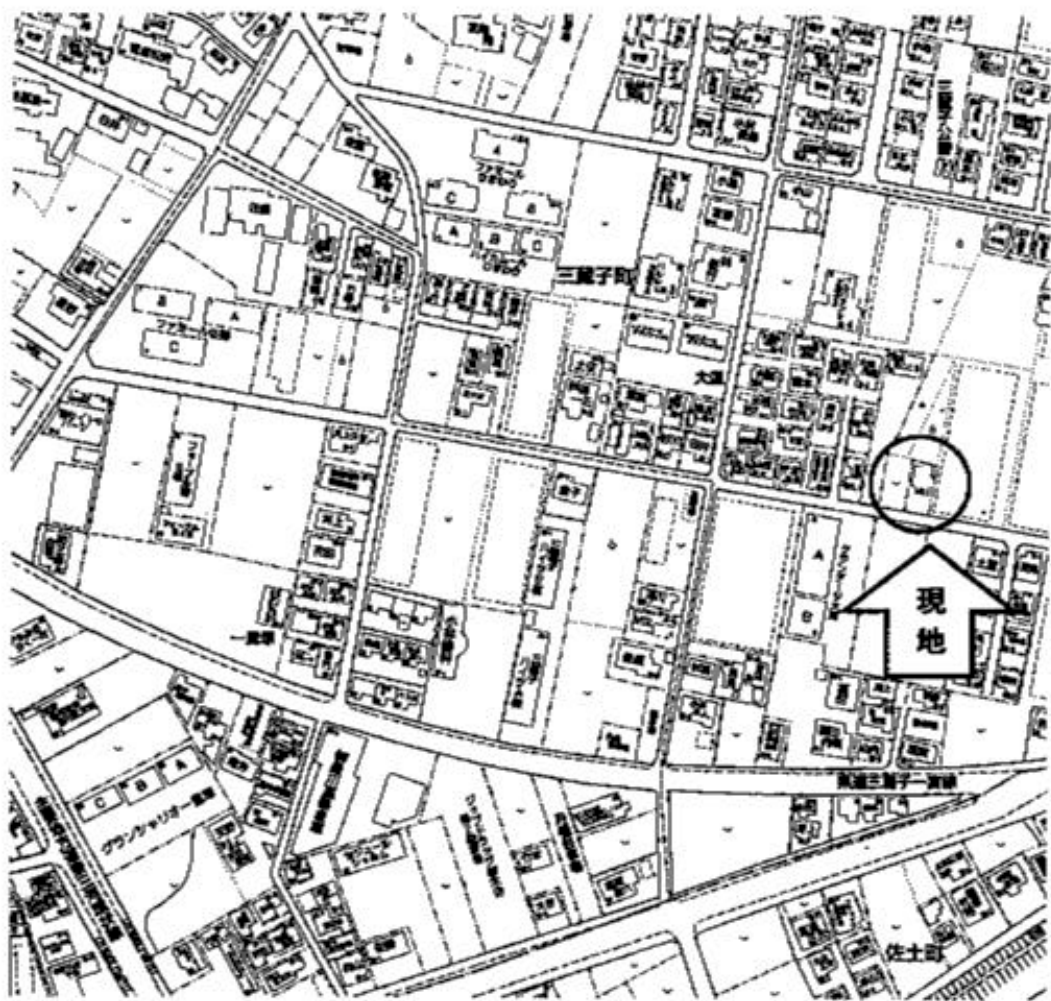
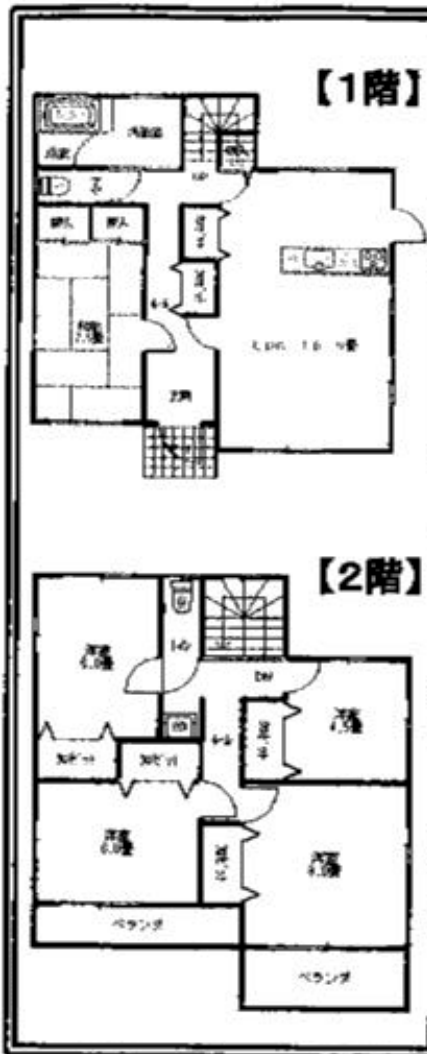


南向き、日当たり良好の希少物件！



No.68020449より値下げしました。



物件種目	中古住宅		
最寄駅	JR飯田線「豊川」駅		
間取	5LDK		
価格	2,180 万円		
所在地	豊川市三蔵子町大道 47-1		
交通	JR飯田線「豊川」駅 徒歩 20 分		
土地	179.99㎡ (54.44坪)	ほかに 私道面積	なし
建物	構造・規模	木造 瓦葺 2階建	
	面積	125.04 ㎡ (37.82坪)	
	間取内訳	7.5帖和室、18.5帖LDK、洋室4部屋	
土地権利	所有権	地目	宅地
都市計画	市街化区域	用途地域	第1種中高層地域
建ぺい率	60%	容積率	200%
借の法令 上の制限			
築年月	平成13年11月	駐車場	4台可
現況	居住中	引渡日	相談
接道状況	南向5m幅公道に9.67m接道		
設備	上下水道・電気・LPガス		
備考	現況有姿		
会員番号		物件番号	

有限会社中日ハウジング
愛知県知事 (3) 第19033号

TEL0533-86-2358 愛知県豊川市桜木通5丁目8-5
FAX0533-86-3324