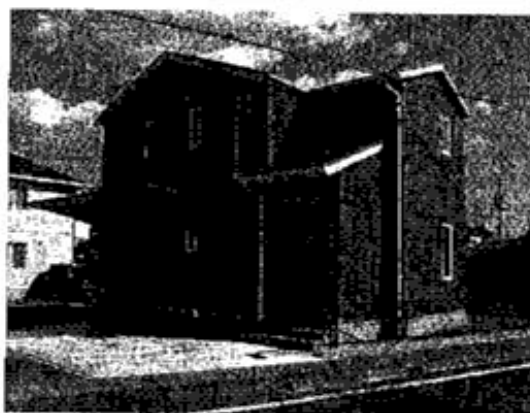


# 中古住宅

南向きの築浅物件



閑静な住宅街



## Life Information

- フレッシュマートマルイチ豊川店 → 345m
- セブンイレブン豊川東豊町店 → 945m
- 豊川和通郵便局 → 645m
- 豊川市立豊小学校 → 750m
- 豊川市立東部中学校 → 665m
- 光明寺幼稚園 → 530m

# 中古住宅

豊川稲荷・豊川

3LDK+S

2,490万円

豊川市東豊町二丁目58番地、234番地

名鉄「豊川稲荷」駅徒歩12分

JR「豊川」駅徒歩12分

150.46㎡(45.51坪) ほかに私道面積

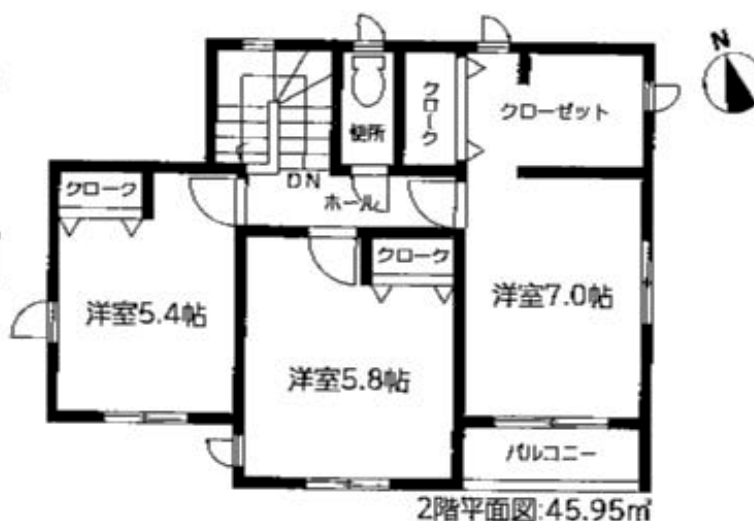
構造・規模 木造(2×4工法)スレート葺き2階建て

面積 延べ96.05㎡(29.05坪), 1階:50.10㎡・2階:45.95㎡

間取内訳 左図参照

土地権利	所有権	地目	宅地
都市計画	市街化区域	用途地域	第1種住居地域
建ぺい率	60%	容積率	200%
他の法令上の制限			
築年月	平成25年7月	駐車場	2台
現況	空家	引渡日	相談
建築確認番号			
接道状況(奥地開口)	備考参照		
設備	中部電力・公営上下水道・プロパンガス		
備考	※接道状況:西側幅員約9.0mの公道に開口約14.3m, 北側幅員約4.0mの公道に開口約9.8m, 東側幅員約1.8mの公道に開口約11.2m接面		

※図面と現況が相違する場合は現況優先とします。



有限会社中日ハウジング  
愛知県知事(3)第19033号

TEL0533-86-2358 愛知県豊川市桜木通5丁目8-5  
FAX0533-86-3324