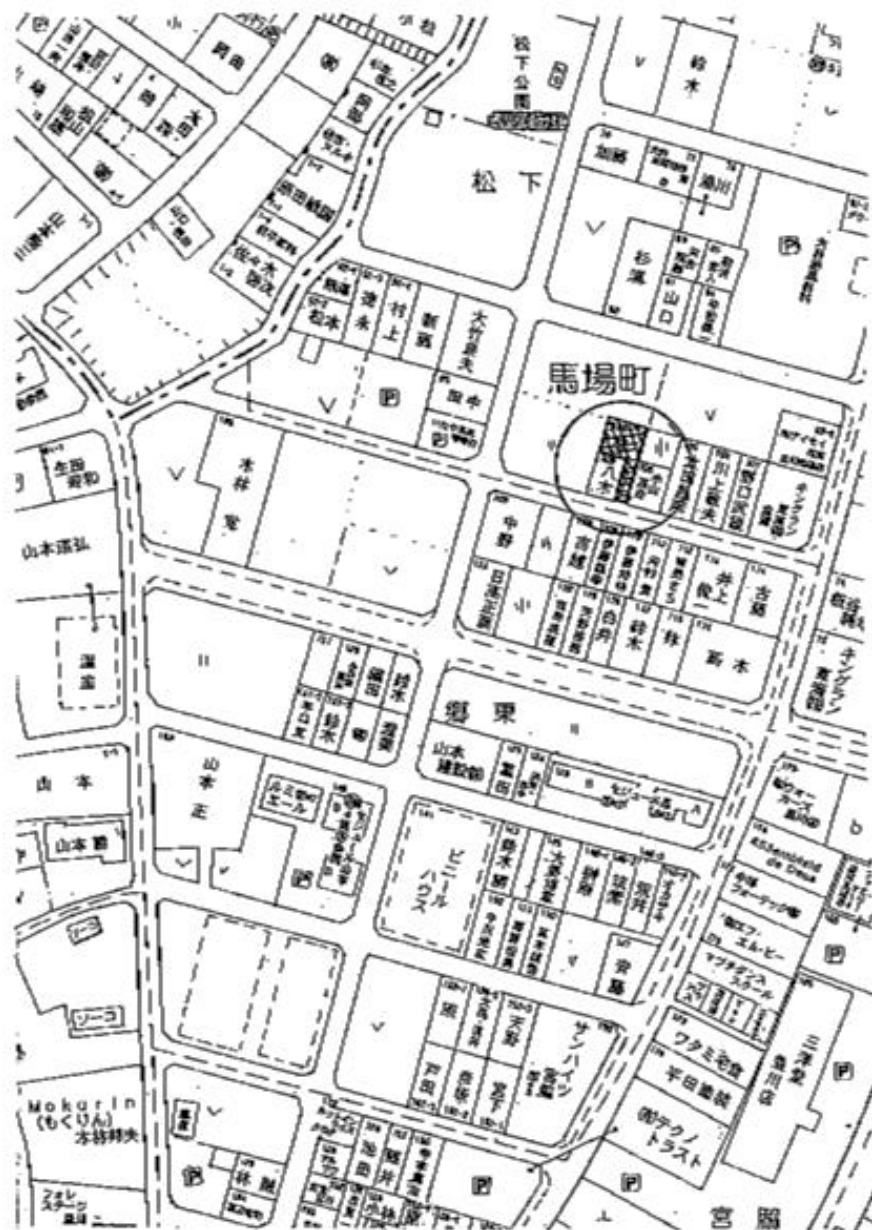
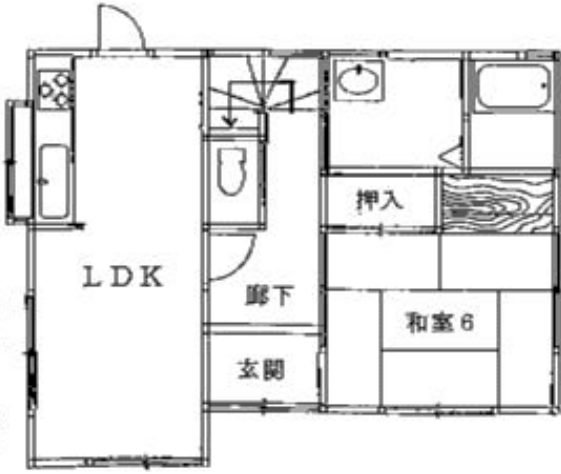
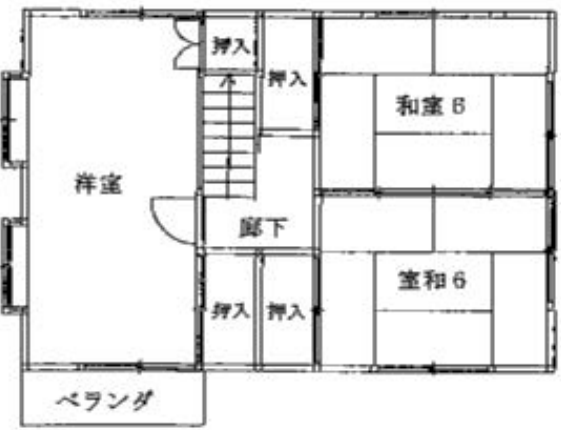


豊川駅、買物便利 徒歩圏内・お手頃価格が魅力！



インター・登橋方面アクセス
良好です。



中古住宅

J R 飯田線「豊川」駅

4LDK

1,070 万円

豊川市馬場町松下108番地

J R 飯田線「豊川」駅徒歩約10分

土地面積 109.83㎡ ほか
33.22㎡ 坪 私道面積 ㎡

構造・規模 木造瓦葺2階建
面積延べ 91.91㎡ (27.80坪)
間取内訳

土地権利	所有権	地目	宅地
都市計画	市街化区域	用途地域	第一種住居
建ぺい率	60%	容積率	200%
他の法令上の制限			
築年月	平成9年9月	駐車場	スペース有り
現況	居住中	引渡日	相談
接道状況(角地・間口)	南側公道6mに接する。		
設備	電気・上水道・プロパンガス		
備考	※現況有姿売買とする。		
会員番号		物件番号	

有限会社中日ハウジング
愛知県知事 (3) 第19033号

TEL0533-86-2358 愛知県豊川市桜木通5丁目8-5
FAX0533-86-3324