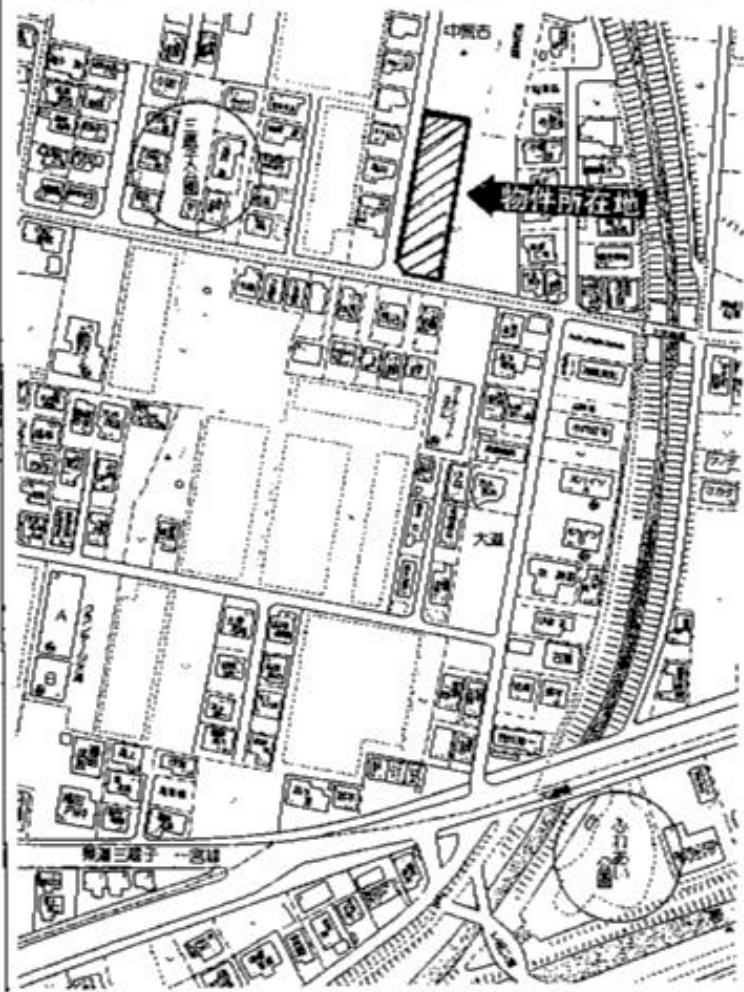
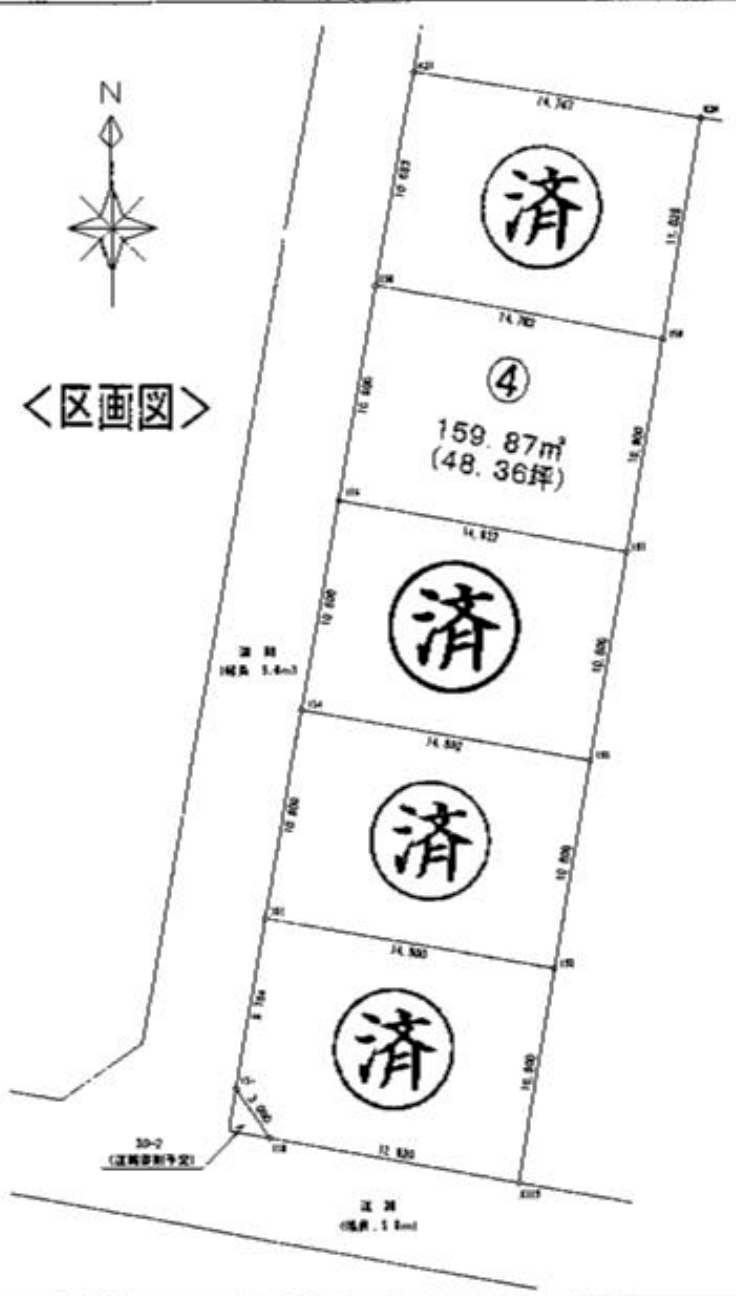


分譲地

三蔵子小学校、金屋中学校区



<区画図>



売地

JR飯田線「豊川」駅

159.87m²(48.36坪)

1,450万円

物件種目	売地		
最寄駅	JR飯田線「豊川」駅		
土地面積	159.87m ² (48.36坪)		
価格	1,450万円		
物件所在地	豊川市三蔵子町中荒古39番5		
交通	豊川市コミュニティバス「本野」停 徒歩約8分		
土地権利	所有権	地目	畑
都市計画	市街化区域	用途地域	第一種中高層住居専用地域
容れ率	60%	容積率	200%
物の存在上の制限			
引渡条件	現況渡し		
現況	更地	引渡日	相談
接道状況 (A車庫付)	西側幅員約5mの公道に接する		
設備	電気、上下水道、プロパンガス (敷地内への引込費用は買主負担)		
備考	※農地法第5条の届出を要します(費用は買主負担) ※最適用途:住宅用地		
会員番号	物件番号		

有限会社中日ハウジング

愛知県知事 (3) 第19033号

TEL0533-86-2358 愛知県豊川市桜木通5丁目8-5

FAX0533-86-3324