

中古住宅

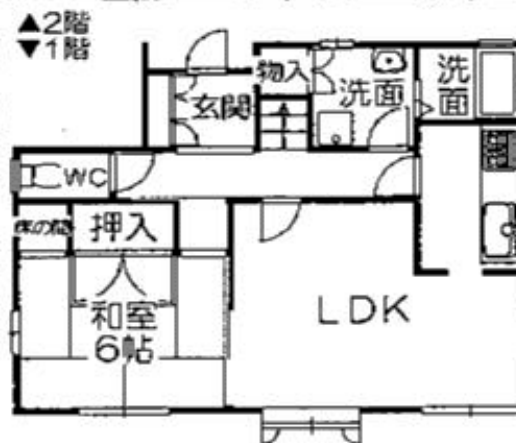
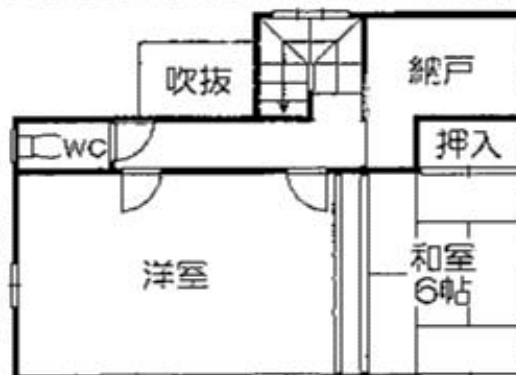
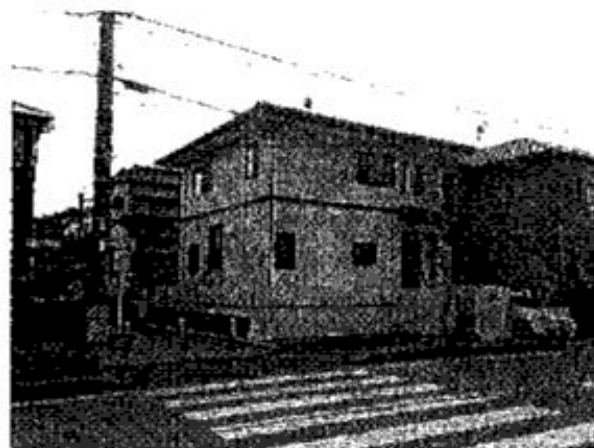
～豊川市～



- ★区画整理の済んだ、整備された住宅地
- ★遊歩道にも接する角地
- ★東三河ふるさと公園まで徒歩約4分
- ★御油小学校・西部中学校区



▲案内図▲



※図面と現況が異なる場合は、現況を優先します。

物件種目	中古住宅
最寄駅	名古屋鉄道本線「御油」駅
間取り	3LDK+S
価格	1,550万円

所在地	豊川市御油町古御堂44番地		
交通	名古屋鉄道本線「御油駅」約670m、徒歩約9分 コミュニティバス「御油橋西」停 約350m、徒歩約5分		
土地面積	164.40㎡(49.73坪)	ほか	に 私道面積
構造・規模	軽量鉄骨造セメント瓦葺2階建		
面積	114.92㎡(34.76坪)		
間取内訳	1階:58.96㎡、2階:55.96㎡		
土地権利	所有権	地目	宅地
都市計画	市街化区域	用途地域	第二種中高層住居専用地域
建ぺい率	60%	容積率	150%
他の制限			
築年月	平成3年7月築	駐車場	普通車1台、小型車1台
現況	空	引渡日	相談
建築確認	第207-318号		
接道状況	北西側幅員約12mの公道に接する 北東側幅員約4mの遊歩道に接する		
設備	電気・上下水道・LPガス(ただし都市ガス供給エリア)		
備考			
会員番号		物件番号	

有限会社中日ハウジング
愛知県知事(3)第19033号

TEL0533-86-2358 愛知県豊川市桜木通5丁目8-5
FAX0533-86-3324