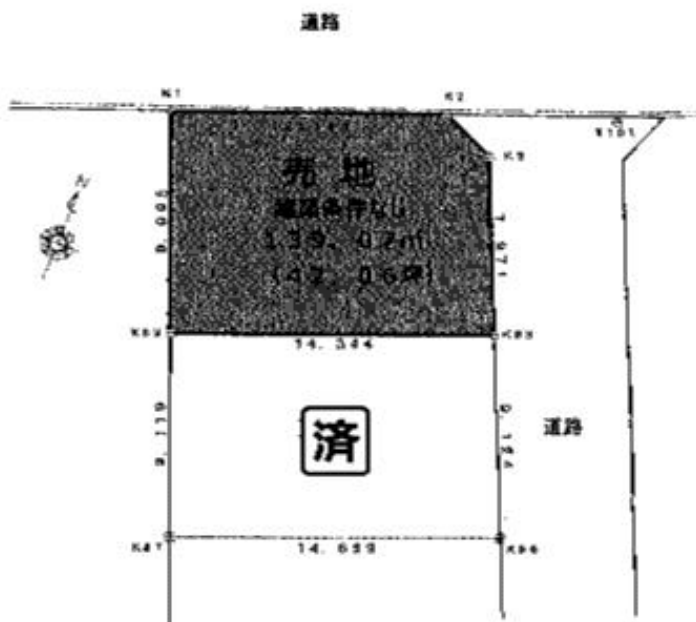
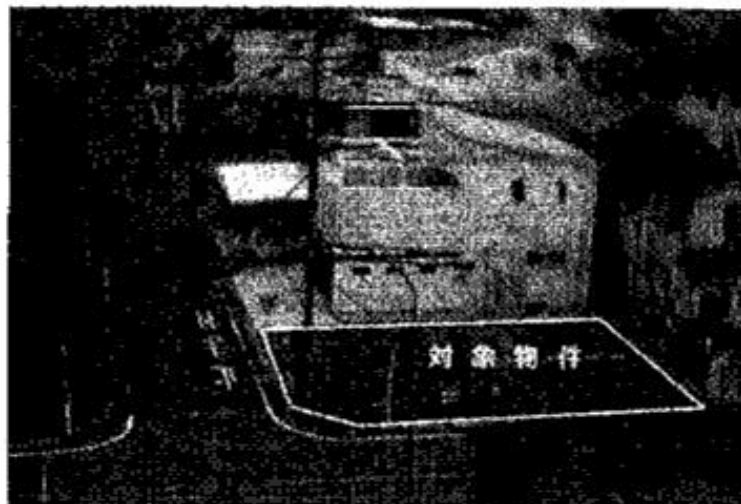
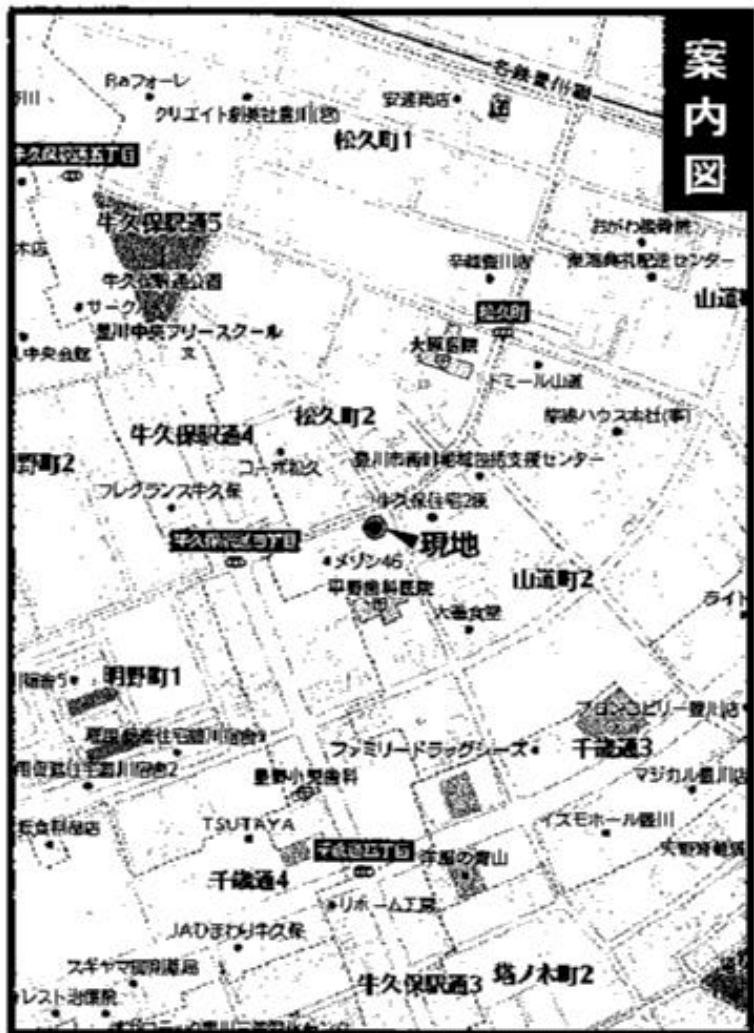


売地

案内図



物件種目	売地		
用途用途	住宅用地		
最寄駅	JR飯田線「牛久保」駅		
土地面積	139.07㎡ (42.06)	ほかに私道面積	
価格	1,472万円	3.3㎡単価	35万円
物件所在地	豊川市山道町2丁目48番1		
交通	JR飯田線「牛久保」駅 徒歩15分		
	名鉄豊川線「諏訪」駅 徒歩15分		
土地権利	所有権	地目	宅地
都市計画	市街化区域	用途地域	第1種中高層住居専用地域
建ぺい率	60%	容積率	200%
他の法令上の制限			
地勢	平坦地		
引渡条件	現況渡し		
現況	更地	引渡日	相談
接道状況(角地・開口)	東側約6m公道に約10m接面。 北側約8m公道に約12m接面。		
設備	上下水道・電気・都市ガス		
備考	*分筆済み現況渡し。 司法書士の指定あり。		

有限会社中日ハウジング
愛知県知事(3)第19033号

TEL0533-86-2358 愛知県豊川市桜木通5丁目8-5
FAX0533-86-3324