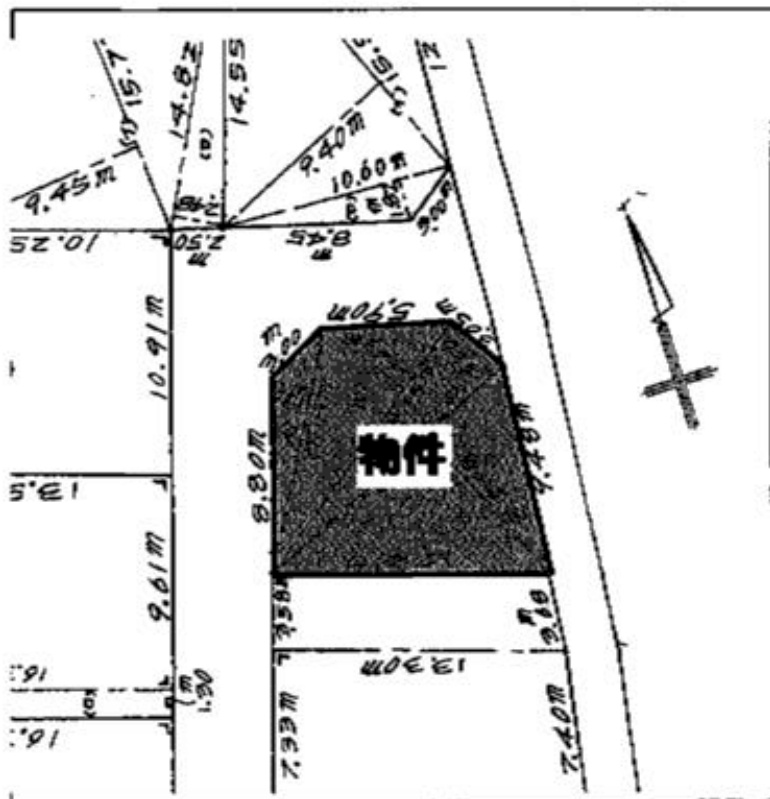


- ◆閑静な住宅街
- ◆3方道路の整形地



面積と形状が異なる場合は、概算値とさせていただきます。



物件種目	売土地		
用途	住宅用地		
最寄駅	JR飯田線「豊川」駅		
土地面積	公簿 119.00㎡ (36坪)	私道面積 0	—
価格	864万円	2.3㎡単位 償	24万円
物件所在地	豊川市三蔵子町中荒古 22-17		
交通	JR飯田線「豊川」駅 徒歩 28分		
通学校区	三蔵子小学校 金屋中学校		
土地権利	所有権	地目	原野
都市計画	市街化区域	用途地域	第1種中高層
容積率	60%	容積率	200%
他の法令上の制限	建築基準法 22条指定		
現況	更地		
引渡条件	現況渡し		
引渡日	相談		
設備	電気 上水道 下水道 側溝		
構造状況	北側公道 4.0m巾 間口 5.9m 西側公道 4.0m巾 間口 8.8m 東側公道 3.0m巾 間口 9.4m		
備考	※実測売買 ※建築条件無し		

有限会社中日ハウジング

愛知県知事 (3) 第19033号

TEL0533-86-2358 愛知県豊川市桜木通5丁目8-5

FAX0533-86-3324