

売工場

10m市道
2.8m市道
角地

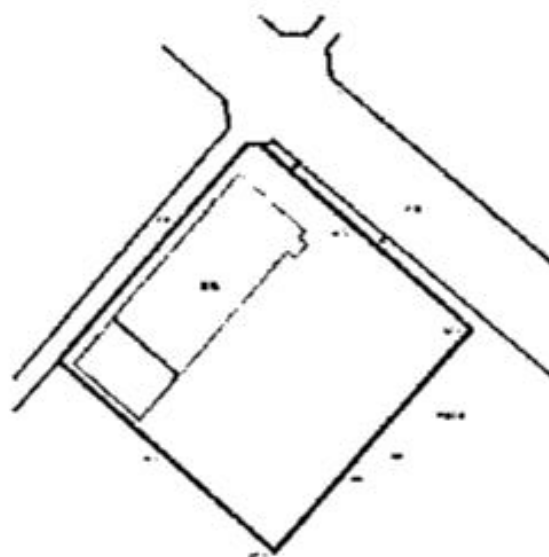
愛知県豊橋市

豊橋バイパス
「大清水」I.C
800m

土地400坪・建物144坪



価格6,700万円



所在地：豊橋市大清水町字大清水646番2地
交通：豊橋鉄道渥美線「大清水」駅約750m
地積：1,322.92㎡ (100.00坪)
土地権利：所有権 地目：宅地、雑種地
都市計画区分：市街化調整区域
用途地域：指定無
建ぺい率：60% 容積率：200%
設備：上水道あり・ガス引込可
下水道なし(個別浄化槽)
接面道路：北東側約10m市道
北西側約2.8m市道
建物：事務所、作業所、倉庫
構造：鉄骨造スレート亜鉛メッキ鋼板葺2建建
築年月：昭和57年3月日不詳新築
床面積：1階260.75㎡ 2階138.97㎡
附属建物木造平家77.89㎡
現況：空 引渡条件：現況有姿
引渡日：相談
備考：建物は都市計画法許可あり

※図面と現況に相違がある場合には現況を優先します。 ※契約不適合責任免責

有限会社宮田不動産
愛知県知事(8)第16379号

TEL0532-52-7711
FAX0532-52-7119

愛知県豊橋市東田町西脇71-1