

リノベーション

441-8016

リノベーション物件！6階部分の為、陽当り・眺望良好な3LDK♪ペット飼育相談！

グラン・コート新栄 606号室

JR東海道本線「豊橋」駅よりバス10分
「新栄」バス停下車 徒歩9分

PRICE
1,490万円 (税込)
FLOOR PLANS
3LDK

専有面積(概算) / **70.50**m²(約21.32坪)
バルコニー面積 / 11.70m²(約3.53坪)
アルコーブ面積 / 0.95m²(約0.28坪)
室外換気室面積 / 0.90m²(約0.27坪)



ACCESS

- JR東海道本線・東海道新幹線
- JR飯田線・名鉄名古屋本線
- 「豊橋」駅よりバス10分
- 「新栄」バス停下車 徒歩9分

アフターサービス保証付

(設備・部位別に最長5年)

主なリノベーション内容

- (令和3年7月21日内装終了)
- キッチン(システムキッチン・W2550・食洗機)
- 浴室(養生紙、被)
- 浴室(ユニットバス・1317)
- 洗面(シャワー付洗面化粧台・防水パン)
- トイレ(温水洗浄便座付トイレ)
- 給湯設備(給湯器・湯焚・マルチリモコン付)
- 配管(排水管(専有部分))
- 共通(照明器具)

- 床:フローリング(畳等巻1145、LDK、洋室、廊下)
- フロアタイル(玄関)
- クッションフロア(洗面、トイレ)
- 壁天井:クロス貼(和室天井降く)
- 室内クリーニング

FEATURE

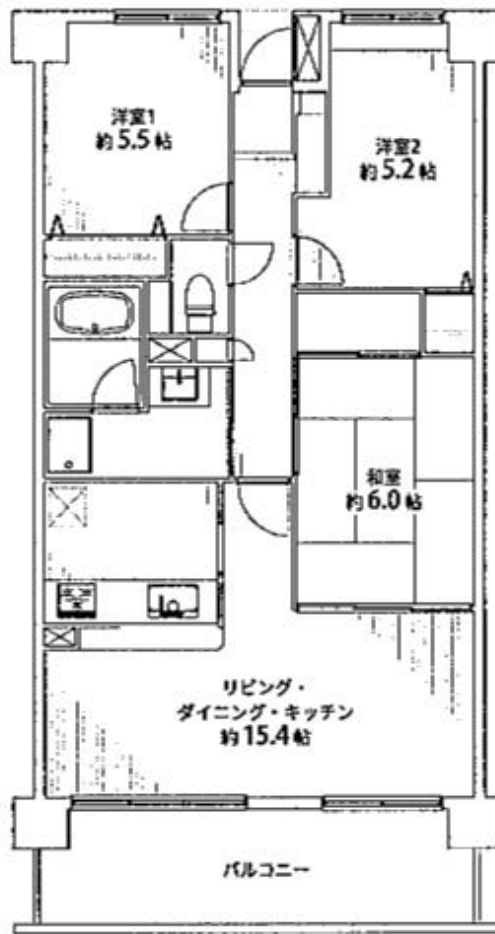
- 東海道本線「豊橋」駅より豊鉄バス10分
- 「新栄」バス停下車 徒歩9分
- リノベーション物件/アフターサービス保証付
- 専有面積70.50m²の3LDK/バルコニー面積11.70m²
- フィールまで徒歩20分(約1,600m)
- 吉田方小学校まで徒歩16分(約1,280m)
- 吉田方中学校まで徒歩22分(約1,750m)

駐車場
空有!

2,500円
4,500円
(5月27日現在)

ペット
飼育相談

すまい給付金
申請対象物件



物件概要

- 物件所在地 愛知県豊橋市新栄町字一本木5-3
- 土地権利 所有権
- 土地面積 2,969.78m²(内持分499,358分の7,050)
- 構造・規模 鉄筋コンクリート造6階建6階部分
- 用途地域 第一種中高層住居専用地域
- 築年月 平成11年2月
- 総戸数 67戸
- 分譲主 大倉建設㈱
- 施工会社 阪大林組
- 管理費 月額7,300円
- 修繕積立金 月額9,000円
- その他費用 自治会費 月額670円
- 現況 空室
- 引渡日 即可(残代金支払後)
- 管理形態 オークラハウジング㈱(全部委託管理・日勤)
- 駐車場 空有 月額2,500円~4,500円
令和3年7月29日現在
- 本体設備 エレベーター・オートロック
- 備考 事務所使用不可
ペット飼育相談(使用細則有)



※図面及び記載のリノベーション内容と現況が異なる場合は現況を優先させていただきます。※設置性能の表記があるものは床材単体の性能である為、実際の建物ではこの性能が得られない場合があります。※詳細な契約及び売買契約締結の際には、当社規定「反社会的勢力の排除条項」が特約として付帯されます。※別途契約・利用料やチューナー等の機器が必要な場合があります。写真撮影:令和3年8月



[物件コード:N09321/211011HY-0729番]

有限会社宮田不動産
愛知県知事(8)第16379号

TEL0532-52-7711
FAX0532-52-7119

愛知県豊橋市東田町西脇71-1