

451-0431

# 住宅用地

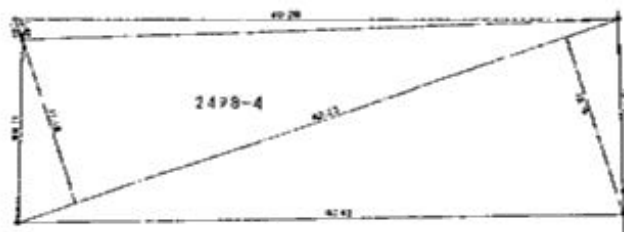
物件案内図



157坪(公簿)



地積測量図



物件種目	<b>売地</b>		
用途用途	住宅用地		
最寄駅	JR東海「鷺津」駅		
土地面積	519㎡	ほかに 私道面積	
	(157坪)		
価格	2,512万円	3.3㎡ 単価	16万円/坪
物件所在地	湖西市鷺津字大畑2498-4		
交通	JR東海 「鷺津」 駅		
	徒歩約15分		
土地権利	所有権	地目	畑
都市計画	市街化区域	用途地域	第2種低層住居専用地域
建ぺい率	60 %	容積率	100 %
他の法令上の制限			
引渡条件	現況渡し		
現況	更地	引渡日	相談
接道状況 (奥車庫口)	東側約5.5mの公道に約12m接道		
設備	中部電力、プロパンガス		
	上水道は東側道路より引込み可、下水は前面道路にあり		
備考	計画道路あり 3.5.26分川大樋線 下水は受益者負担金あり 建築は都市計画法53条申請による		
会員番号	物件番号		

有限会社宮田不動産  
愛知県知事(8)第16379号

TEL0532-52-7711  
FAX0532-52-7119

愛知県豊橋市東田町西脇71-1