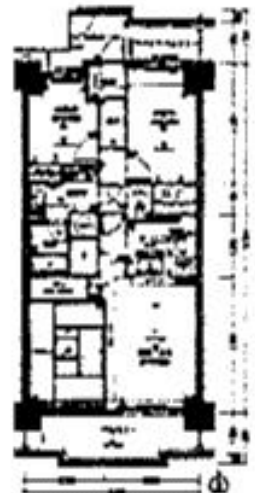


441-8087

中古マンション パストラルハム豊橋式番館 803 3LDK



価格	1280万円		
交通	豊橋鉄道渚美線 / 小池駅 徒歩20分 [バス利用可]バス 豊鉄バス「西部団地東」停 徒歩1分 豊橋鉄道渚美線 / 柳生橋駅 徒歩20分 豊橋鉄道渚美線 / 新豊橋駅 徒歩26分		
所在地	愛知県豊橋市半呂町字松崎		
構造	SRC	階建 / 階	14階建 / 8階
築年月	1995年7月 (築25年1ヶ月)	専有面積	70.37㎡
間取り	3LDK		

管理費等	6,700円	駐車場	有 6,000円/月
修繕積立金	9,720円	引渡し	相談
バス・トイレ	-		
キッチン	-		
設備・サービス	ウォークインクローゼット、収納スペース、クローゼット、都市ガス		
その他	エレベーター		

<p>有限会社宮田不動産 愛知県知事(7)第16379号</p>	<p>TEL0532-52-7711 FAX0532-52-7119</p>	<p>愛知県豊橋市東田町西脇71-1</p>
--------------------------------------	--	------------------------