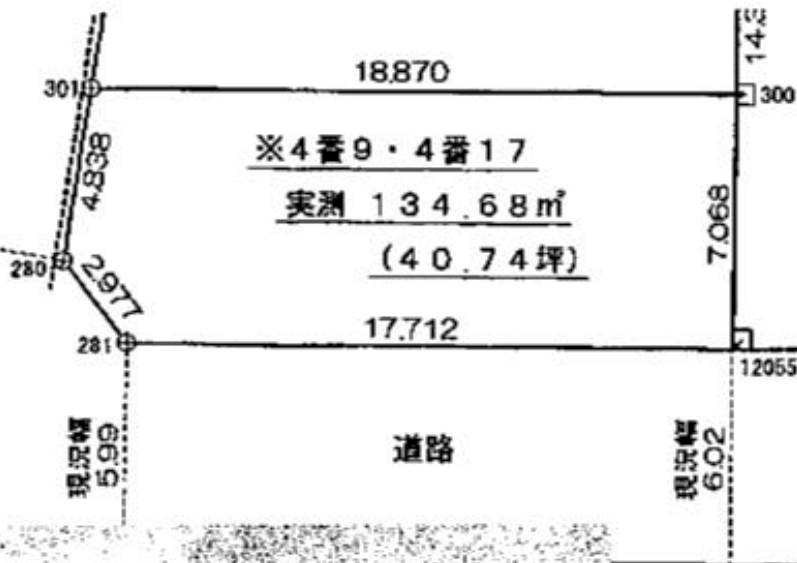


# 角地 陽当り良好



物件種目	<b>売地</b>		
最適用途	住宅用地		
最寄駅	豊橋鉄道東田本線「赤岩口」駅		
土地面積	134.68m <sup>2</sup> (40.74坪)	ほか1区画 私道面積	
価格	<b>1,000万円</b>	3.3m <sup>2</sup> 1区画	25万円
物件所在地	豊橋市多米東町三丁目4-9・4-17		
交通	豊鉄バス「多米東町二丁目」まで徒歩約2分		
土地権利	所有権	地目	宅地
都市計画	市街化区域	用途地域	第1種低層住居専用地域
建ぺい率	60%+10%	容積率	100%
他の法令上の制限	高さ限度10m		
地勢	平組地		
引渡条件	現況渡し		
現況	更地	引渡日	相談
接面状況 (内・外)	南6.1m道路 接面17.71m 西12.2m道路 接面4.838m		
設備	上水道・下水道・都市ガス・電気・側溝		
備考			

有限会社宮田不動産  
愛知県知事(5)第16379号

TEL0532-52-7711  
FAX0532-52-7119

愛知県豊橋市東田町西脇71-1