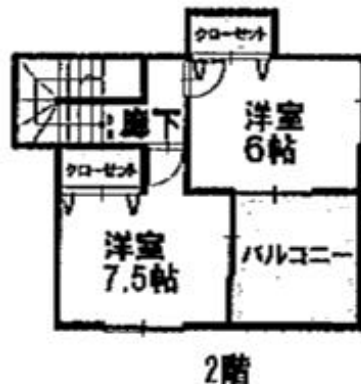
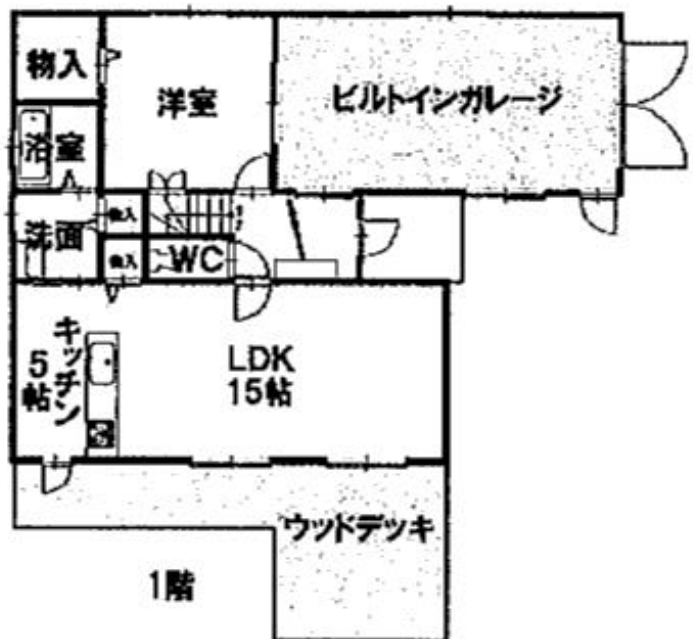




☆☆ビルトインガレージ付！！
バイカーに最適な中古住宅☆☆

- ◎BBQもできる広々したウッドデッキ♪
- ◎専用庭でガーデニングも
楽しめちゃいます♪
- ◎駐車場広々！！6台以上可！
- ◎ビルトインガレージだからこそできる
愛車がインテリアに♪
- ◎敷地面積100坪以上♪



| | | | |
|--------------|------------------------|---|---------|
| 物件種目 | 中古住宅 | | |
| 最寄駅 | 豊橋鉄道渥美線「向ヶ丘」駅 | | |
| 户型タイプ | 3SLDK | | |
| 価格 | 3,200万円 | | |
| 物件所在地 | 豊橋市野依町字西山5-5、5-4 | | |
| 交通 | 豊橋鉄道渥美線「向ヶ丘」駅 徒歩15分 | | |
| 土地面積 | 360.62㎡(109.08坪) | ほかに | 移譲面積 |
| 建物 | 構造・規模 | 木造 2階建 | |
| | 面積 | 124.3㎡(37.6坪)1階:93.57坪(28.3坪)2階:30.63㎡(9.26坪) | |
| 建物 | 間取内訳 3SLDK | | |
| 土地権利 | 所有権 | 地目 | 宅地 |
| 都市計画 | 市街化調整区域 | 用途地域 | 指定無 |
| 建ぺい率 | 60% | 容積率 | 200% |
| 他の法令上の制限 | | | |
| 築年月 | 平成17年5月 | 駐車場 | 有(6台以上) |
| 現況 | 所有者居住中 | 引渡日 | 相談 |
| 建築確認番号 | | | |
| 接道状況(角地・準角地) | 北東側約5.46mの公道に約9.47m接する | | |
| 設備 | | | |
| 備考 | 既存宅地許可済 | | |

有限会社宮田不動産
愛知県知事(5)第16379号

TEL0532-52-7711
FAX0532-52-7119

愛知県豊橋市東田町西脇71-1