

# 売地

牛久保駅

現況渡し

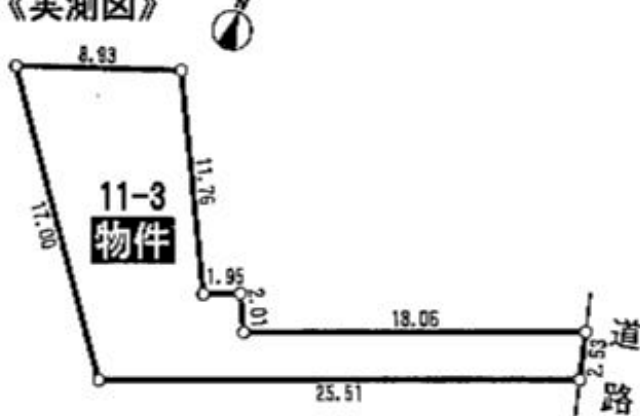
土地面積  
公簿175.70㎡

現況  
更地

引渡し  
相談

チェックポイント！  
プロパンガス 電気 上水道

《実測図》



この図面は物件情報の一部を抜粋して掲載しております。(現況優先)  
付帯条件や別途料金等が発生する場合がありますのでご確認ください。



物件種目	売地		
最適用途	住宅用地		
最寄駅	牛久保		
土地面積	公簿175.70㎡	私道面積 (共有持分)	
価格	850万円	3.3㎡ 単価	@16.00万円

物件所在地	愛知県豊橋市長瀬町字西浦11-3		
交通	飯田線 牛久保 徒歩33分		

土地権利	所有権	地目	宅地
都市計画	調整区域	用途地域	
建ぺい率	60%	容積率	200%

地質	平坦		
引渡条件	現況渡し		
現況	更地	引渡し	相談

間接費用 等費用			
接道状況 (角地-旗〇)			

設備	プロパンガス 電気 上水道		
----	---------------	--	--

校区	北部中・大村小		
----	---------	--	--

備考

有限会社宮田不動産

愛知県知事(5)第16379号

TEL0532-52-7711

FAX0532-52-7119

愛知県豊橋市東田町西脇71-1