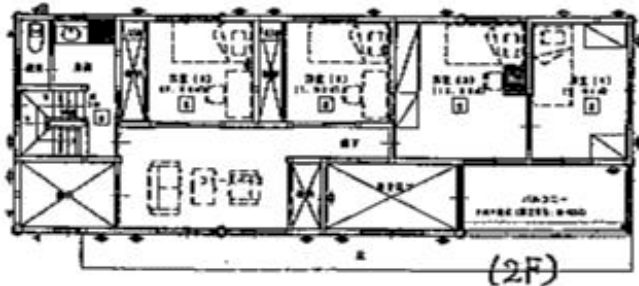
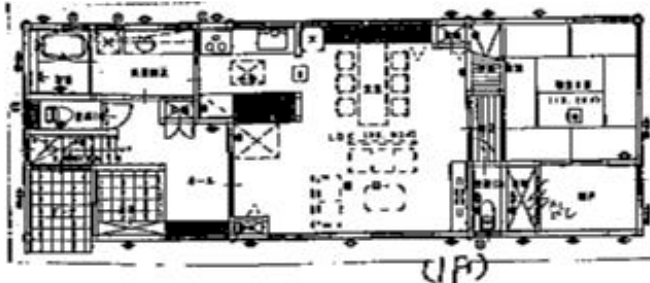


豊橋市東脇1丁目!!住環境良好!!築浅キレイな建物!!



物件種目	中古戸建		
最寄駅	JR東海道本・名鉄本線「豊橋」駅		
築年タイプ	5SLDK		
価格	2,980万円		
所在地	豊橋市東脇1丁目23番地3		
交通	JR東海道本・名鉄本線「豊橋」駅 豊橋鉄道バス「東脇」停 徒歩約2分		
土地面積	196.20㎡(公簿) (59.35坪)	ほか 私道面積	—
構造・規模	木造合金メッキ鋼板葺2階建		
面積	160.64㎡(48.59坪)/公簿		
物件	間取り図 左図参照		
土地権利	所有権	地目	宅地
都市計画	市街化区域	用途地域	第1種中高層住専地域
建ぺい率	60%	容積率	200%
他の法令上の制限	建築基準法第22条		
築年月	平成24年2月築	駐車場	2~3台可(縦列)
現況	使用中	引渡日	相談
接道状況(公道側)	北側約12m幅(歩道含む)の公道に約9m接する		
設備	上水道・下水道・電気・LPガス使用		
備考	現況有姿渡し。公簿売買取引。 任意売却の為、土地建物の売主の瑕疵担保責任無し。		
会員番号		物件番号	

有限会社宮田不動産
愛知県知事(5)第16379号

TEL0532-52-7711
FAX0532-52-7119

愛知県豊橋市東田町西脇71-1