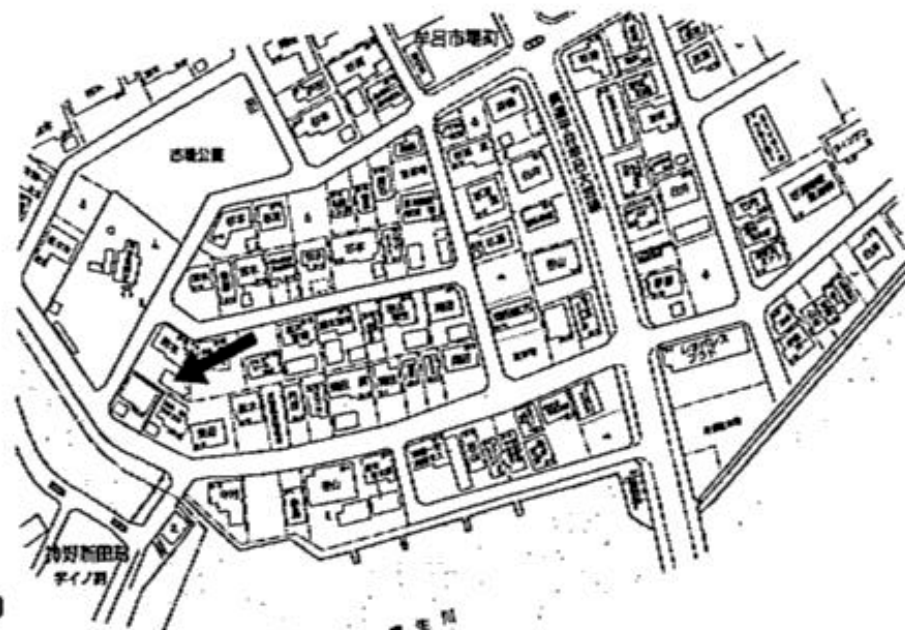
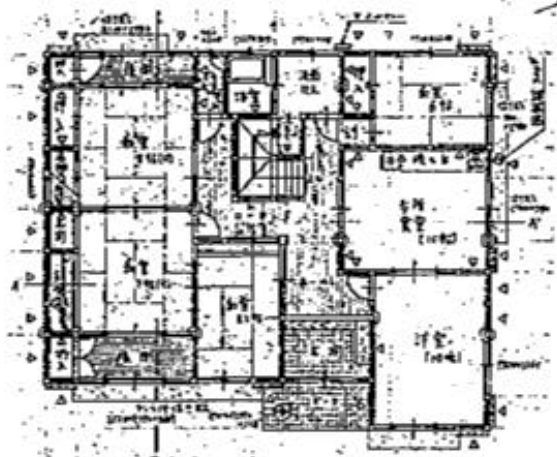


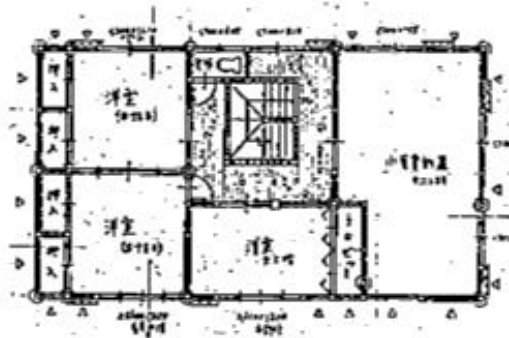
〔案内図〕



〔建物／平面図〕



1階平面図



2階平面図

※現況を最優先させていただきます。

最寄駅	豊鉄バス「牟呂小学校前」停		
間取り	8DK+物置		
価格	3,480万円		
物件所在地	豊橋市牟呂市場町28番地26		
交通	豊鉄バス「牟呂小学校前」停 徒歩10分		
土地面積	公簿 319.26㎡(96.57坪)	ほかに 私道面積	
建	構造・規模	木造 瓦葺 2階建	
物	面積	1階 135.39㎡(40.95坪) 2階 99.37㎡(30.06坪)	
	間取内訳	左図	
土地権利	所有権	地目	宅地
都市計画	市街化区域	用途地域	第1種住居地域
建ぺい率	60%	容積率	200%
他の法令上の制限			
築年月	平成5年4月	駐車場	2台
現況	空家	引渡日	即時
建築確認番号			
接道状況(西側・南側)	南西側幅員6.0m公道に12m、北西側幅員6.0m公道に17m接する。		
設備	電気、上水道、下水道、都市ガス		
備考	<ul style="list-style-type: none"> <li>・純和風住宅</li> <li>・現況有変渡し</li> <li>・附属建物(作業所/31.95㎡)あり</li> </ul>		

有限会社宮田不動産

愛知県知事(5)第16379号

TEL0532-52-7711

FAX0532-52-7119

愛知県豊橋市東田町西脇71-1