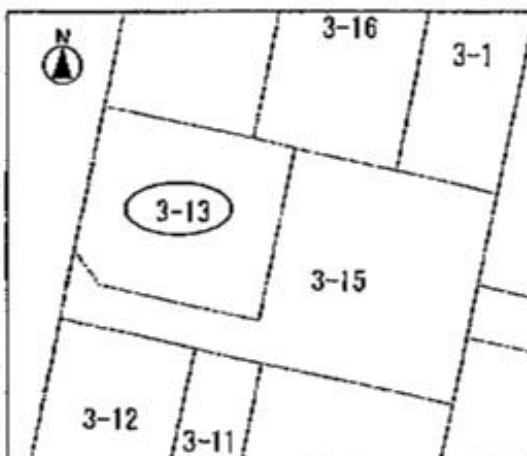


住宅用地

生活便利！

敷地面積 50.2坪！



物件種目	売地		
最適用途	住宅用地		
最寄駅	豊橋鉄道「井原」電停		
土地面積	166 m ²	ほか私道面積	m ²
価格	1,400万円	3.3m ² 単価	
所在地	豊橋市忠興二丁目3番13		
交通	豊鉄「忠興二丁目」バス停徒歩6分 豊橋鉄道「井原」電停徒歩24分		
土地権利	所有権	地目	畑
都市計画	市街化区域	用途地域	第1種住居地域
建ぺい率	60%	容積率	200%
他の制限	買主にて農地法届出必要		
地勢	平坦		
引渡条件	現況渡し		
現況	更地	引渡日	相談
接道状況 (角地・閉口)	西側公道に10m接する		
設備	上下水道 都市ガス 電気		
備考	鷹丘小学校区		
会員番号		物件番号	

有限会社宮田不動産

愛知県知事(5)第16379号

TEL0532-52-7711

FAX0532-52-7119

愛知県豊橋市東田町西脇71-1