

441-0211

売地

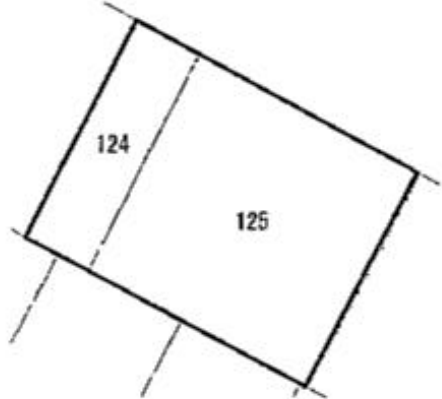
4,980万円→4,803.3万円へ価格を値下げしました。

間口約28m、奥行約21m
土地面積588.30㎡(177.90坪)
分割相談可能です！

案内図



地形図(公園より)



物件種目	売地		
用途用途	住宅用地		
最寄駅	名鉄本線「御油」駅		
土地面積	588.30㎡	他に私道面積	
	177.90坪		
価格	4,803.3万円	3.3㎡/坪	27万円/坪
物件所在地	豊川市御油町栗木山124番.125番		
交通	名古屋鉄道 本線		
	「御油」駅 徒歩約12分		
土地権利	所有権	地目	宅地・畑
都市計画	市街化区域	用途地域	第一種中高層
建ぺい率	60%	容積率	150%
他の法令上の制限			
引渡条件	現況渡し		
現況	更地	引渡日	相談
接道状況(角地・M.O)	北側幅員12mの渠道豊川蒲郡線に約28m接する		
設備	上下水道、電気、プロパンガス		
備考	農地法5条の届出を要す 上水道・下水道引き込み実費要す 御油小学校・西部中学校		
会員番号			物件番号

*図面と現況が相違する場合は現況優先とします。

有限会社宮田不動産
愛知県知事(5)第16379号

TEL0532-52-7711
FAX0532-52-7119

愛知県豊橋市東田町西脇71-1