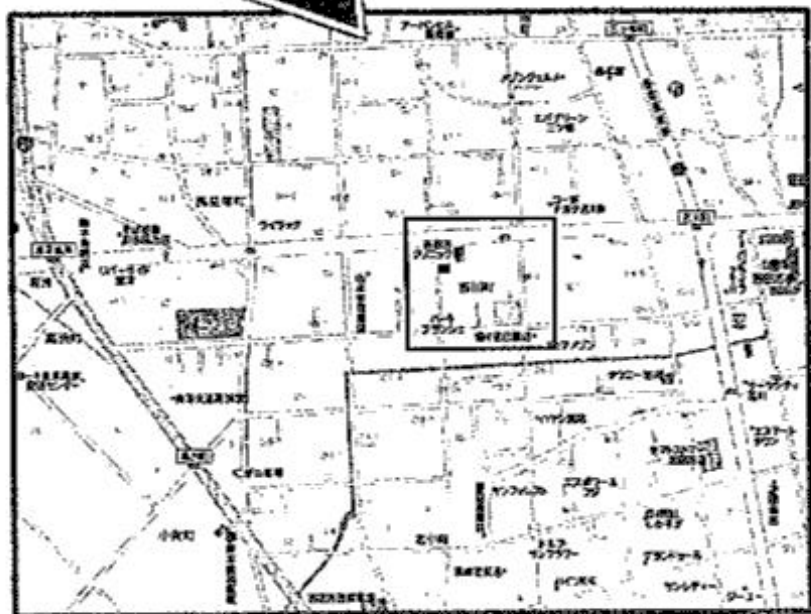


441-8002

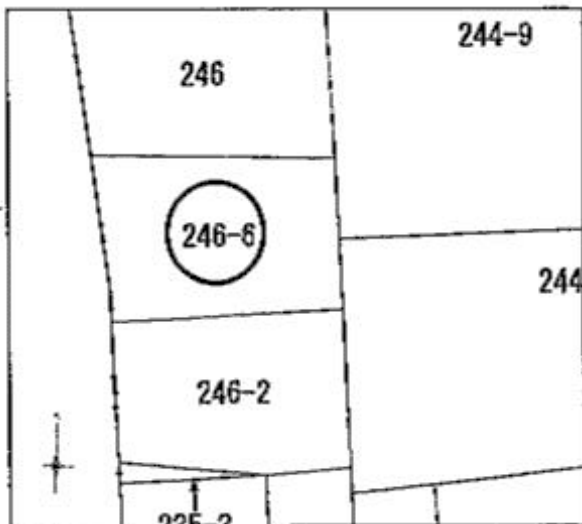
# 住宅用地



**豊橋市吉川町 (66.85 坪)**  
 23号近く！交通アクセス便利  
 小学校・中学校近く&商業施設充実♪

◆ライフインフォメーション◆

- ・ドミニー…約 300m
- ・サンクス…約 400m
- ・吉田方小学校…約 500m
- ・吉田方保育園…約 600m
- ・吉田方中学校…約 1000m



[1/600]

## 売地

### 住宅

JR「豊橋」駅

土地面積	221㎡ (66.85坪)	ほか 私道面積	なし
価格	1537万円	3.3㎡ 単価	23万円

物件所在地	豊橋市吉川町 246-6		
交通	豊鉄バス「馬見塚町」停 徒歩1分		

土地権利	所有権	地目	畑
都市計画	市街化区域	用途地域	第一種住居地域
建ぺい率	60%	容積率	200%

他の法令上の制限	なし		
地勢	平坦		
引渡条件	現況渡し		
現況	更地	引渡日	即

道路状況 (内・東口)	西側約 3.6m公道に間口約 12.3m接道		
設備	上下水道・中電・都市ガス		

備考	※吉田方小学校、吉田方中学校校区		
----	------------------	--	--

有限会社宮田不動産  
 愛知県知事(5)第16379号

TEL0532-52-7711  
 FAX0532-52-7119

愛知県豊橋市東田町西脇71-1