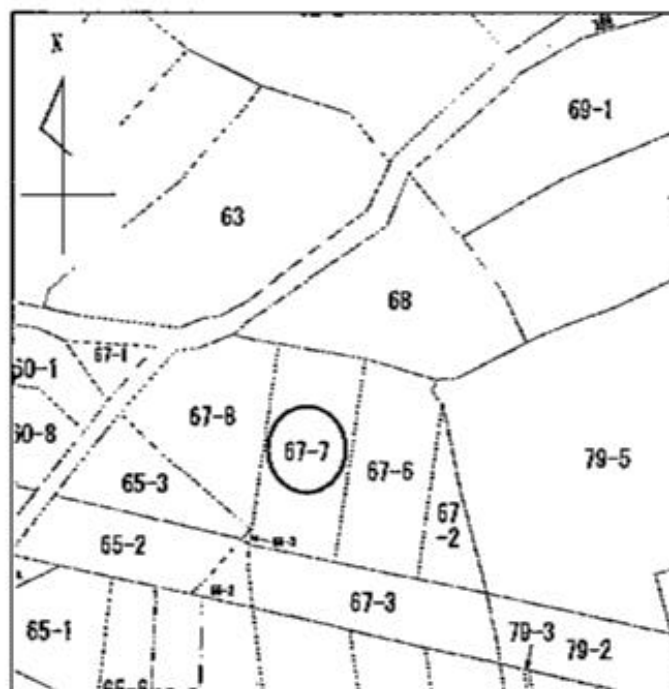
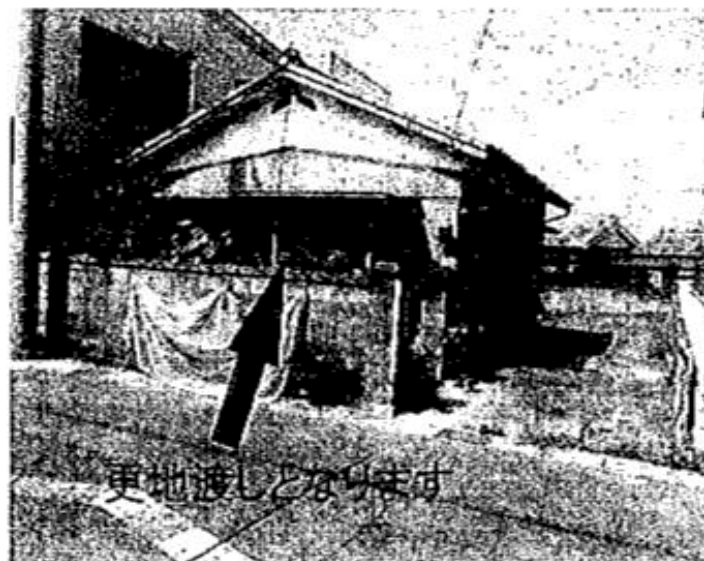


おすすめ売地！ ～豊橋市飯村町～

- ★住環境良好
- ★南側道路、日当たり良好！
- ★豊鉄バス「南消防署前」徒歩約4分
- ★ニューライフフジ近く買い物便利！
- ★飯村小学校・東部中学校



物件種目	売地		
最適用途	住宅		
最寄駅	JR「豊橋」駅		
土地面積	180.16㎡ (54.49坪)	坪かに 私道面積	-
価格	16,347,000円	3.3㎡ 原価	30万円
物件所在地	豊橋市飯村町字茶屋67番7		
交通	豊鉄バス「殿田橋」徒歩約4分		
土地権利	所有権	地目	宅地
都市計画	市街化区域	用途地域	第一種中高層住居専用地域
建ぺい率	60%	容積率	200%
他の法令上の制限			
引渡条件	建物解体・更地渡し		
現況	建物有	引渡日	相談
接道状況 (隣地・開口)	南側約5.4mの公道に約9m接する		
設備	電気・上水道・浄化槽		
国土法			
備考	22条地域 区画整理予定地 実測面積売買 瑕疵担保責任なし		

有限会社宮田不動産
愛知県知事(5)第16379号

TEL0532-52-7711
FAX0532-52-7119

愛知県豊橋市東田町西脇71-1