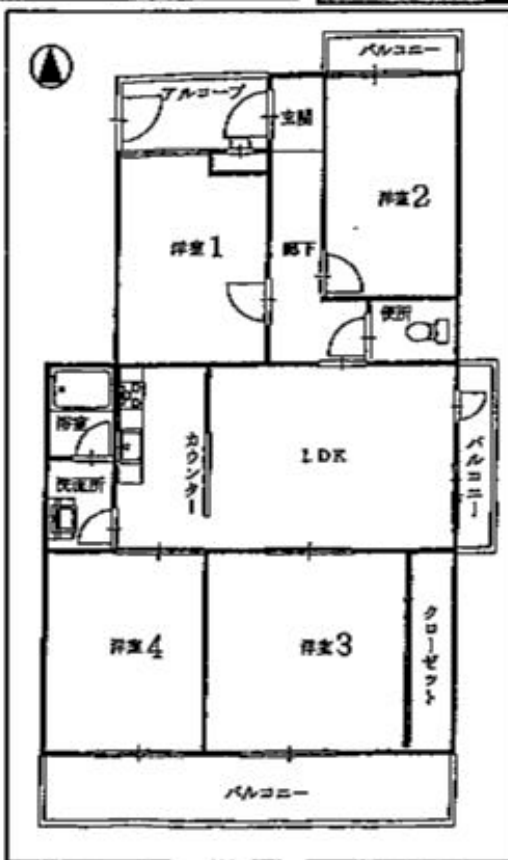
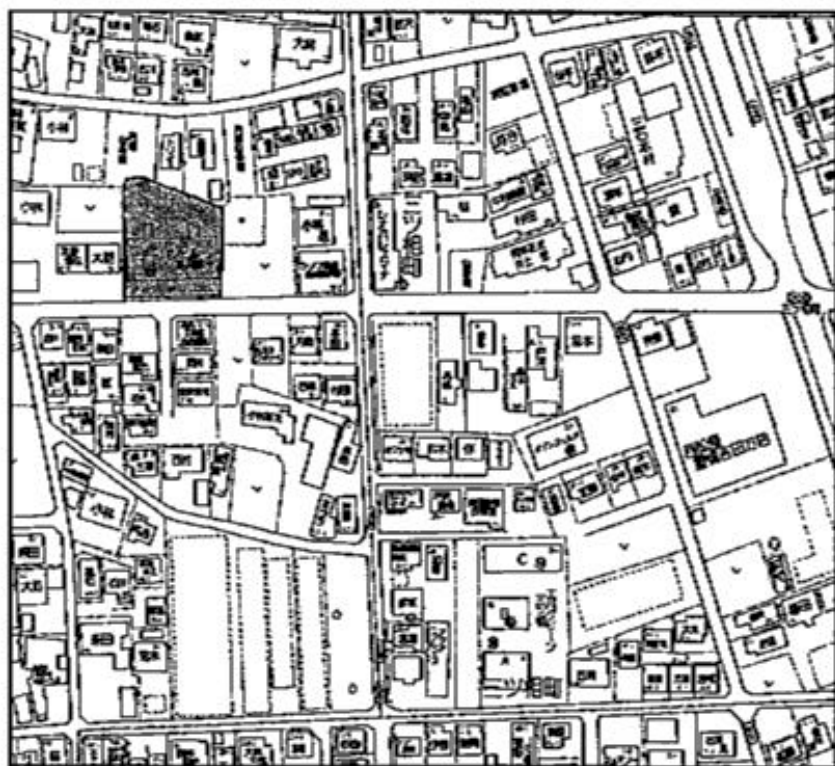
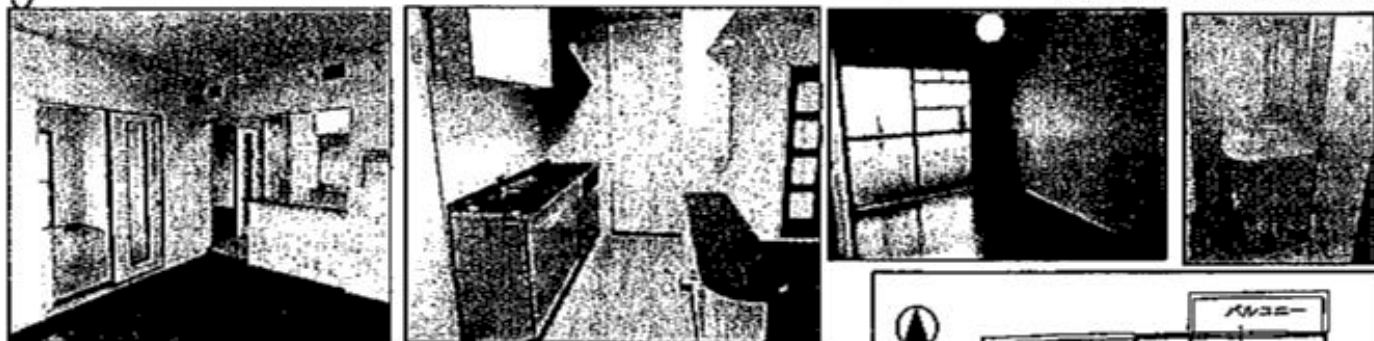


アーバンヒル馬見塚 201号室



角部屋



物件種目	中古マンション		
マンション名	アーバンヒル馬見塚		
最寄駅	豊橋駅		
間取りタイプ	4LDK		
価格	930万円(税込)		
所在地	豊橋市馬見塚町35番地		
交通	JR東海道本線「豊橋」駅3.1km 豊鉄「高州」バス停約600m		
建物	構造・規模	RC造 5階建 2階部分	
	専有面積	80.84㎡	バルコニー面積
土地権利	所有権	用途地域	準工業地域
築年月	平成2年12月	総戸数	19戸
管理形態	自主管理	施工会社	
管理費	4,000円/月	修繕積立金	7,000円/月
現況	空	引渡日	即時
駐車場	1台可(4,000円/月)		
本体設備	電気・水道・ガス		
各戸設備	バス・トイレ等		
備考	・南側、東側、北側にバルコニー有り		
	・201号 ・吉田方小学校区		
会員番号		物件番号	

有限会社宮田不動産

愛知県知事(5)第16379号

TEL0532-52-7711

FAX0532-52-7119

愛知県豊橋市東田町西脇71-1