

# 売店舗

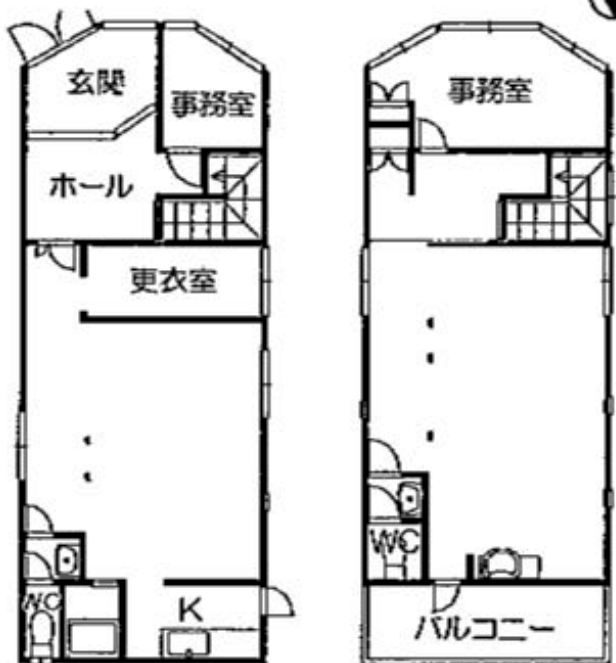
## ～向山町～



- ★二面接道、角地
- ★視認性良好で店舗に最適！



▲案内図▲



※図面と現況が異なる場合は、現況を優先します。

物件種目	売店舗
最寄駅	豊鉄バス「大池」停
間取り	左記参照
価格	3,000万円

所在地	豊橋市向山町字伝馬5番1, 5番7, 5番15, 5番16		
交通	豊鉄バス「大池」停 徒歩約1分		
土地面積	259.76㎡(78.57坪)	ほか	に 私道面積
建物面積	129.30㎡(39.11坪)		
建築	木造2階建		
土地権利	所有権	地目	宅地
都市計画	市街化区域	用途地域	第一種中高層住居専用地域
建ぺい率	60%	容積率	200%
他の制限	セットバックを要す(東側)		
引渡条件	現況渡し		
築年月	不詳(平成11年頃)	駐車場	有
現況	空	引渡日	相談
接道状況	北側幅員約9.4mの公道に約19m接する 東側幅員約2mの公道に約8m接する		
設備	電気・上下水道・都市ガス		
備考			

会員番号 \_\_\_\_\_ 物件番号 \_\_\_\_\_

有限会社宮田不動産  
愛知県知事(5)第16379号

TEL0532-52-7711  
FAX0532-52-7119

愛知県豊橋市東田町西脇71-1