

431-0431

# 住宅用地

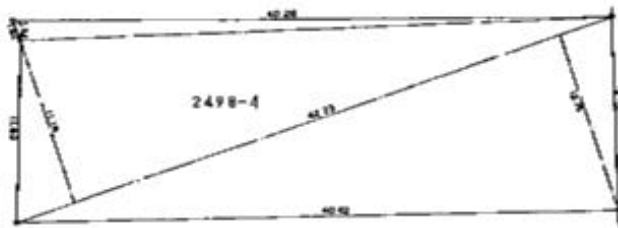
物件案内図



157坪(公簿)



地積測量図



|      |                |             |        |
|------|----------------|-------------|--------|
| 物件種目 | <b>売地</b>      |             |        |
| 用途用途 | <b>住宅用地</b>    |             |        |
| 最寄駅  | JR東海「鷺津」駅      |             |        |
| 土地面積 | 519㎡<br>(157坪) | ほかに<br>延面積積 |        |
| 価格   | 2,512万円        | 3.3㎡<br>単価  | 16万円/坪 |

|              |   |      |             |
|--------------|---|------|-------------|
| 物件所在地        | 湖西市鷺津字大畑2498-4  |      |             |
| 交通           | JR東海 「鷺津」駅<br>徒歩約15分                                  |      |             |
| 土地権利         | 所有権   | 地目   | 畑           |
| 都市計画         | 市街化区域   | 用途地域 | 第2種低層住居専用地域 |
| 建ぺい率         | 60 %  | 容積率  | 100 %       |
| 他の法令上の制限     |   |      |             |
| 引渡条件         | 現況渡し  |      |             |
| 現況           | 更地  | 引渡日  | 相談          |
| 接道状況(角地・準角地) | 東側約5.5mの公道に約12m接道                                     |      |             |
| 設備           | 中部電力、プロパンガス<br>上水道は東側道路より引込み可、下水は前面道路にあり              |      |             |
| 備考           | 計画道路あり 3.5.26分川大畑線<br>下水は受益者負担金あり<br>建築は都市計画法53条申請による |      |             |

|      |      |
|------|------|
| 会員番号 | 物件番号 |
|------|------|

有限会社宮田不動産

愛知県知事(5)第16379号

TEL0532-52-7711

FAX0532-52-7119

愛知県豊橋市東田町西脇71-1