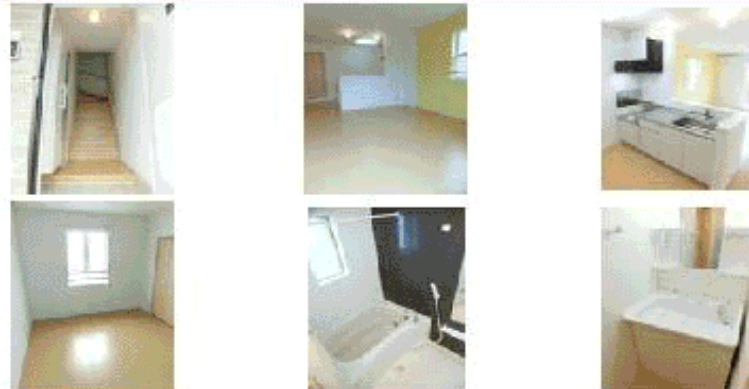


外観・室内・周辺環境写真



間取図

※間取図と実況が異なる場合は間取図を優先させていただきます。



建物案内図



駐車場配置図



おすすめコメント

豊橋市西岩田の2LDK賃貸アパート。エアコン、室内物干し付きです。コンビニ「サンクス」500m、スーパー「コープ岩田店」410mです。

67,000円

名称	ブランドール		
賃料	201号室 65,000円		
駐車場	3,240円(税込)	<small>特別優待の料金は、750円/月です。 (保証料込み)別途お見積りです。</small>	
共益費	2,000円	町内会費	350円
敷金	—	礼金	—
定期クリーニング費	54,000円(税込)	保険	要加入
仲介手数料	賃料1か月分+消費税	買付料+買付手数料	なし
保証会社	個人名義での契約は保証会社原則加入 保証委託料: 契約時 12,000円/月額 賃料総額の2%又は2.5% 月額保証委託料金額: 1,411円(駐車場1台、2%プランの場合)		

交通	豊橋鉄道東田本線 運動公園前駅 徒歩14分		
所在地	愛知県豊橋市西岩田2丁目7番地1		
入居可能日	即入居可		
間取り	2LDK	専有面積	57.07㎡
間取り内容	洋6・洋6.1・LDK11.3		
建物構造	W造2×4	完成年月	2015年01月
階数	2階/2階建	方位	南
種別	賃貸アパート	契約期間	2年更新型

バストイレ別	浴室	シャワー
エアコン	クローゼット	洗面所独立
洗髪洗面台	追焚機能	浄水器※(注)
TVDアホン	浴室乾燥機	室内物干し
メモリーキー	温水洗浄便座	給湯
台所	カウンターキッチン	室内洗濯機置場
都市ガス	バルコニー	複層ガラス
防振フローリング	駐輪場	BSアンテナ
GATV	※(注)ご利用の際、別途カートリッジ代が必要です。	

24時間緊急コールセンター対応	問い合わせCD	020480401
<small>定期クリーニングプランの場合、敷金・退去時における経費・家賃滞り復元があった際は別途費用が発生します。 ※同一建物の物件名、専有面積は各物件ご自身で自由に選択することができます。</small>		
水道	豊橋市上下水道局	0532-51-2712
電気	中部電力線	0120-885-633
ガス	中部ガス線	0532-32-5511
大東建設専用	インターネットご案内センター	0120-862-654

敷金 ¥0
礼金 ¥0
入居時のお祝い金 ¥0
保証料 ¥0
仲介手数料 ¥0

有限会社宮田不動産
愛知県知事(5)第16379号

TEL 0532-52-7711
FAX 0532-52-7119

愛知県豊橋市東田町西脇71-1