

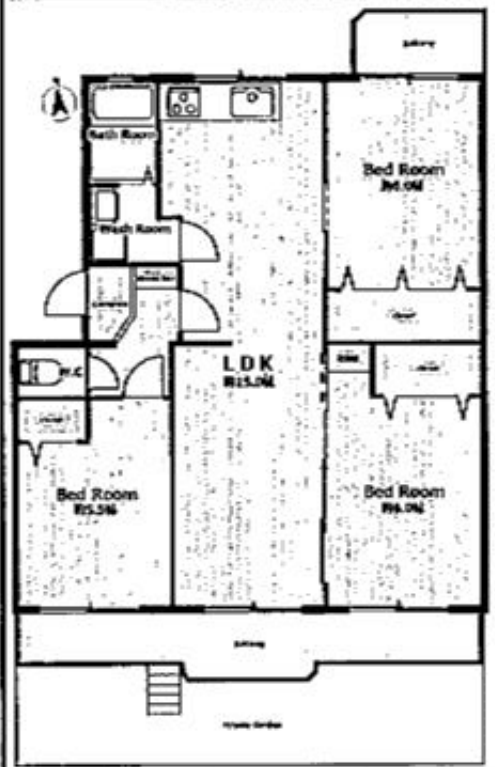
441-2011



**敷地内駐車場あり、ペット飼育可能！**  
**平成 29 年 10 月フルリフォーム済み**

- 物件概要**
- 所在地：豊橋市大口町 5丁目 97-4
  - 間取り：3LDK
  - 専有面積：69.95㎡(壁芯)
  - バルコニー面積：11.30㎡
  - 築年月：昭和 57 年 3 月
  - 構造/規模：RC 造 5 階建 1 階部分
  - 土地権利：所有権
  - 用途地域：準工業地域
  - 施工：矢作建設工業株式会社
  - 管理方式：自主管理
  - 管理費：5,000円/月
  - 修繕積立金：2,000円/月
  - 駐車場：敷地内 1 台有 5,000円/月
  - 現況：空家
  - 学区：吉田方小学校、吉田方中学校
  - 備考：102号室、ペット飼育可(犬・猫どちらか1匹)
  - 設備：都市ガス、公共水道、公共下水
  - 施工：OCATV、インターネット(NIT 光)、CATV、防犯カメラ、専用エレ

- フルリフォーム (平成 29 年 10 月)**
- 新規二重床下地組
  - 新築配置 (給排水・給電・給ガス)
  - フローリング部替 (LDK・洋室・廊下)
  - 全室壁紙張替
  - システムキッチン交換
  - ユニットバス交換 (浴槽付き)
  - 洗面化粧台交換
  - 温水洗浄便座付トイレ交換
  - クッションフロア張替 (洗面・トイレ)
  - スイッチ・コンセント類交換
  - LED照明取付、LDエアコン取付
  - パワースタンプ 等

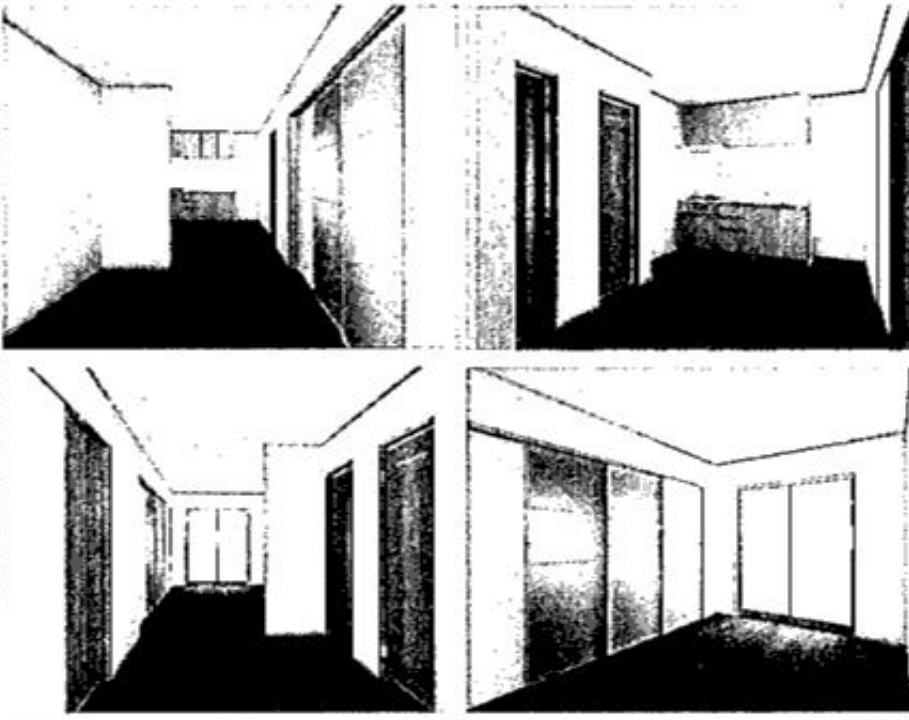


**1R**

※同層と現況に相違がある場合は現況優先とさせていただきます。

当住宅は、リノベーション住宅推進協議会の定める適合リノベーション住宅のRI基準(マンション等専有部内の給排水管などの重要インフラに検査を行い、2年以上の保証および住宅ローン付帯)を満たした<RI住宅>です。

イメージパース ※仕様は変更となる場合がございます。



中古マンション

**パビリオン第2豊橋**

価格

**1,080万円<税込>**

間取り

**3LDK**

専有面積

壁芯 **69.95㎡**

交通

JR 飯田線「船町」駅徒歩 13分  
 JR 東海道本線/名鉄名古屋本線「豊橋」駅徒歩 18分  
 豊鉄/バス「大口町」駅徒歩 4分

**LIFE INFORMATION**

- ローソン 徒歩 6分
- ファミリーマート 徒歩 2分
- スズキ自動車 徒歩 2分
- 豊川信用金庫 徒歩 5分
- 杉山内郵便局 徒歩 8分
- 吉田内保育園 徒歩 12分
- 吉田方小学校 徒歩 10分
- 吉田方中学校 徒歩 25分

室内写真ブログ

**有限会社宮田不動産**      TEL0532-52-7711      愛知県豊橋市東田町西脇71-1

愛知県知事(5)第16379号      FAX0532-52-7119