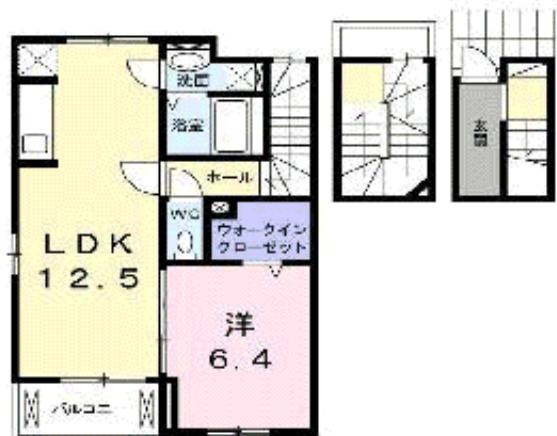


外観・室内・周辺環境写真



間取図 別図用と実図が異なる場合は掲載を要角させていただきます。



建物案内図



駐車場配置図



おすすめコメント

豊橋市南島町1LDK賃貸アパート。エアコン、浴室乾燥機完備。コンビニ「セブンイレブン犬島店」まで400m、スーパー「フィールにもぐり店」まで800mです。

72,000円

名称	サニーハウス		
賃料	302号室 69,000円		
駐車場	4,320円(税込)	※別途管理料は、700円/月(1000円/月)です。	
共益費	3,000円	町内会費	500円
敷金	—	礼金	—
定額クリーニング費	43,200円(税込)	保険	要加入
仲介手数料	賃料1か月分+消費税	買付料+見積り費	なし
保証会社	個人名義での契約は保証会社原則加入 保証委託料: 契約時 12,000円/月額 賃料総額の2%又は2.5% 月額保証委託料金額: 1,338円(駐車場1台、2%プランの場合)		

賃料条件

物件概要

設備項目

備考

交通	東海道本線 豊橋駅 / バス4分 守下下車 徒歩4分		
所在地	愛知県豊橋市南島町2丁目91番地		
入居可能日	2017年9月中旬		
間取り	1LDK	専有面積	53.01㎡
間取り内容	洋6.4・LDK12.5		
建物構造	W造2×4	完成年月	2014年08月
階数	3階/3階建	方位	南
種別	賃貸アパート	契約期間	2年更新型

バスタイル別	浴室	シャワー
エアコン	ウォークインクローゼット	洗面所独立
洗濯洗面台	追焚機能	浄水器※(注)
TV/Aホン	浴室乾燥機	室内物干し
メモリーキー	温水洗浄便座	給湯
台所	オープンキッチン	室内洗濯機置場
都市ガス	バルコニー	複層ガラス
防振フローリング	照明	駐輪場
BSアンテナ	※(注) ご利用の際、別途カートリッジ代が必要です。	

24時間緊急コールセンター対応 問い合わせCD 019364401
定額クリーニングプランの場合、敷料・更新料による賃貸料・敷料増額等があった際は別途費用が要します。
※同一経営者の物件を複数、電力会社はお客様ご自身で自由に選択することができます。

水道	豊橋市上下水道局	0532-51-2712
電気	中部電力株	0120-885-833
ガス	中部ガス株	0532-32-5511
大東建託専用	インターネットご案内センター	0120-862-654



有限会社宮田不動産
愛知県知事(5)第16379号

TEL0532-52-7711
FAX0532-52-7119

愛知県豊橋市東田町西脇71-1