

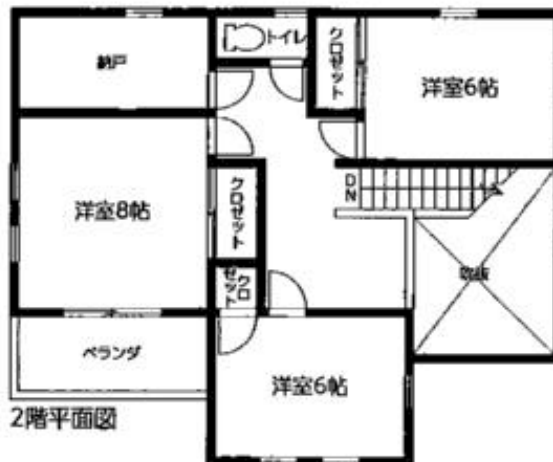
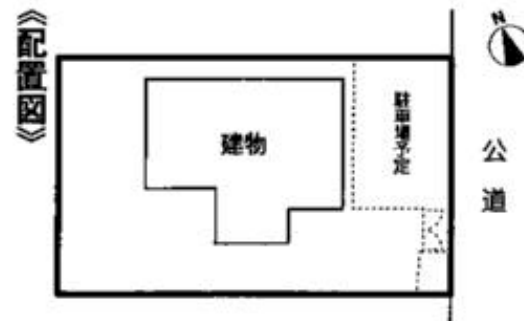
中古住宅



※図面と現況が相違する場合は現況優先とします。

☆**日陽良好**

暖炉完備



物件種目	中古住宅		
最寄駅	杉山		
間取タイプ	4LDK+S		
価格	1,980万円		
物件所在地	豊橋市杉山町字いずみが丘6-16		
交通	豊鉄渥美線「杉山」駅約600m		
土地面積	239.92㎡	ほかに私道面積	
建物	構造・規模	木造(桝組壁工法)2階建	
	面積	延べ126.93㎡(1階67.07㎡・2階59.87㎡)	
間取内訳	洋室8帖・6帖×2、和室6帖、LDK18帖、S4帖		
土地権利	所有権	地目	宅地
都市計画	市街化調整区域	用途地域	
建ぺい率	60%	容積率	200%
他の法令上の制限			
築年月	平成13年6月9日	駐車場	付(無料)
現況	空家	引渡日	相談
建築確認番号			
接道状況(角地・閉口)			
設備	電気・上下水道・都市ガス		
備考	※杉山保育園:約1,100m、杉山小学校:約900m、草南中学校:約3,400m		

クレスト不動産

愛知県知事(5)第1854号

TEL0532-57-1136

FAX0532-57-1137

愛知県豊橋市東小池町92-3