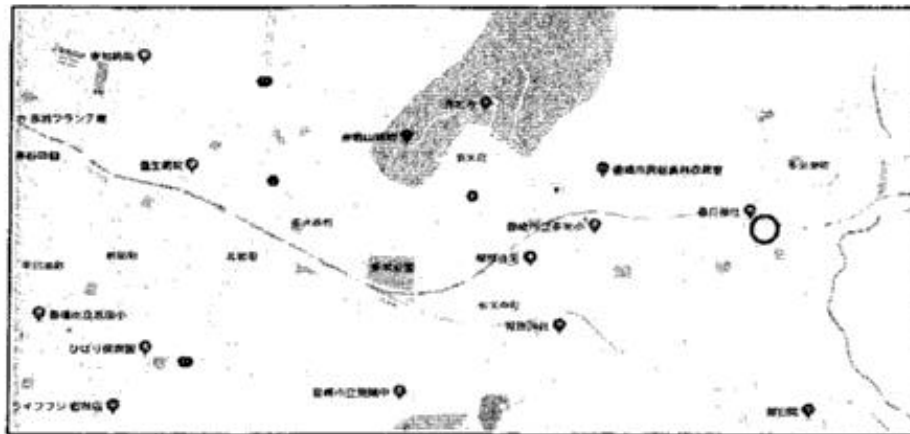


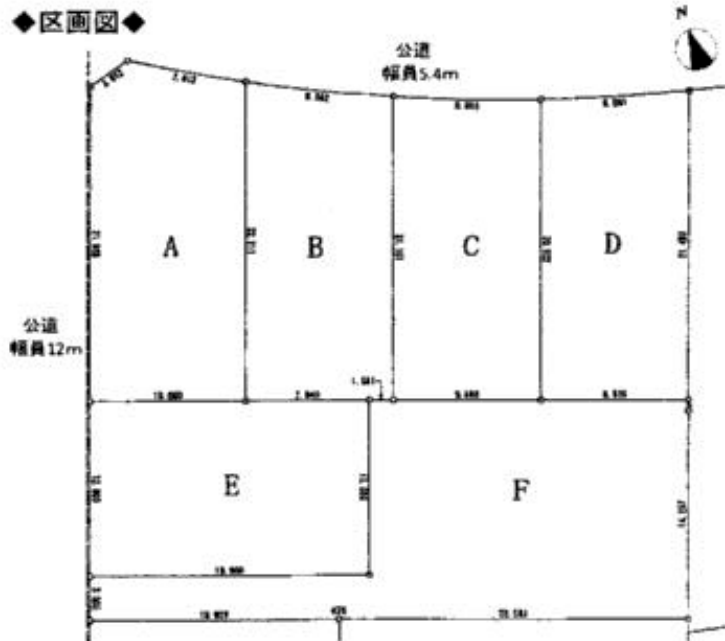
住宅用地



- ☆ 山・川に囲まれた自然豊かな環境です。近くの川には季節になると蜚が舞います。
- ☆ 建築条件なし。整形地。
- ☆ 学校区：多米小学校・東陽中学校



ファミリーマート・・・500m
 ヤマナカ赤岩フランチ館・・・2.8km
 多米小学校・・・750m
 東陽中学校・・・1.8km



	地積	坪単価	価格
A	229.94㎡(69.55坪)	18.41万円	1,280万円
B	205.38㎡(62.12坪)	19.00万円	1,180万円
C	199.24㎡(59.58坪)	19.58万円	1,180万円
D	201.25㎡(60.87坪)	19.39万円	1,180万円
E	216.00㎡(65.33坪)	19.59万円	1,280万円
F	362.20㎡(109.56坪)	11.69万円	1,280万円

物件種目	売地		
用途用途	住宅用地		
最寄駅	豊橋鉄道「赤岩口」駅		
土地面積	左図参照	ほかに私道面積	なし
価格	左図参照	3.3㎡単価	左図参照
物件所在地	豊橋市多米東町三丁目4-1、4-14の一部		
交通	豊橋鉄道東田本線「赤岩口」駅 徒歩34分 豊鉄バス「春日神社前」停 徒歩1分		
土地権利	所有権	地目	宅地
都市計画	市街化区域	用途地域	第一種低層
建ぺい率	60%	容積率	100%
他の法令上の制限	準防火地域、埋蔵文化財包蔵地		
引渡条件	解体更地渡し・公簿売買		
現況	建物有	引渡日	2019年2月上旬
接道状況(角地・開口)	左図参照		
設備	都市ガス・上下水道・電気・側溝		
備考	多米小学校、東陽中学校区 上水道引き込み工事及び給水装置市納金要(約28万円) E・F区画：共同にて道路乗入工事負担要(約50万円) F区画：面積に道路部分含まず		
会員番号	物件番号		

クレスト不動産

愛知県知事(5)第1854号

TEL0532-57-1136

FAX0532-57-1137

愛知県豊橋市東小池町92-3