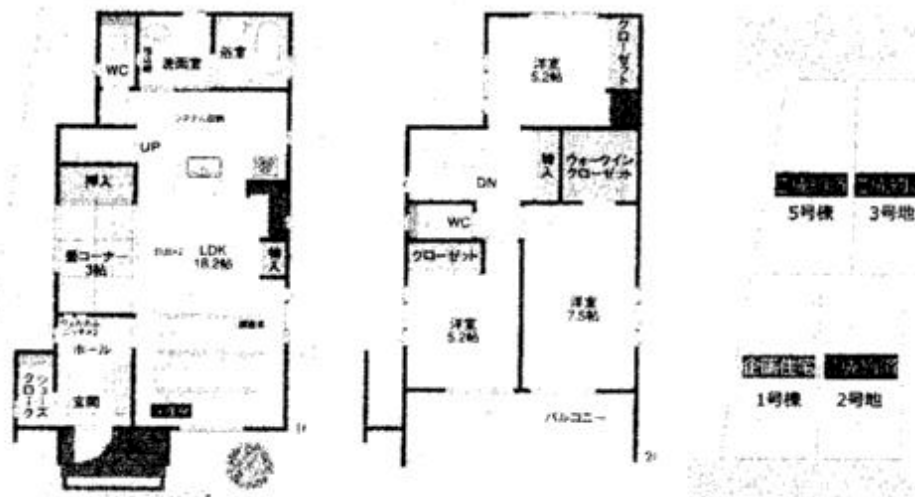


TOYO **Dstyle** × Takara **standard**

TOYO D-style西岩田は、商業施設や学校・病院が揃い
 利便性に満ちた環境です。
 豊鉄東田本線「運動公園前」駅へ徒歩約10分、保育園や
 通学区の小・中学校が徒歩約7分圏内に揃う立地環境です。

東洋地所がお届け
 毎日、快適に暮らす



〈豊橋市〉 **西岩田**
 [企画住宅] 限定1邸

企画住宅1号棟
 建築面積98.53㎡29.80坪

~~3,258~~

3,218 (税込) 万円

前同No.68070069よりも値下げしました。

- 所在地/豊橋市西岩田一丁目7番12
- 交通/豊鉄バス線「豊丘高校前」停約290m徒歩約4分
- 地目/畑
- 用途地域/第一種低層住居専用地域
- 建ぺい率/60%
- 容積率/100%
- 土地面積/143.11㎡(43.29坪)
- 建物面積/98.53㎡(29.80坪)
- 間取内訳/3LDK
- 分譲価格/3,218万円(税込)
- 構造/木造ガルパルウム鋼板葺2階建
- 施設/中部電力、都市ガス、公営上下水道(水道引込工事金、市納金は、分譲価格に含む)
- 総区画数/4区画
- 今回販売区画数/1区画
- 現況/完成済
- 土地権利/所有権
- 引渡日/即
- 完成年月日/平成30年5月完成
- 確認サービス第KS117-1410-00699号
- 売主・施工/東洋地所(株)



カーナビ 豊橋市西岩田一丁目7-11・12地内

MC 43 305 254*58

クレスト不動産

愛知県知事(5)第1854号

TEL0532-57-1136

FAX0532-57-1137

愛知県豊橋市東小池町92-3