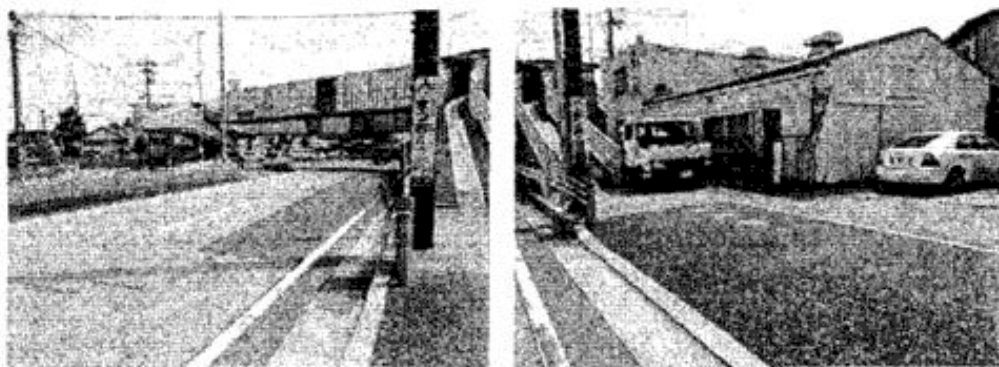


住宅用地

近隣周辺商業施設充実です。
 豊橋駅まで車で3分。駅近物件です。



豊橋市往完町字往還西付近



周辺環境

- 羽根井小学校.....760m
- 羽田中学校.....450m
- セブンイレブン.....250m
- クックマート東脇店...560m
- 成田記念病院.....930m
- 往完保育園.....420m

物件種目	売地		
用途用途	住宅用地		
最寄駅	東海道本線「豊橋」駅		
土地面積	220.58㎡(66.72坪)	ほかに私道面積	なし
価格	22,000,000円	3.3㎡単価	32.98万円
物件所在地	豊橋市往完町字往還西69番1の一部 外3筆		
交通	東海道本線「豊橋」駅 徒歩19分		
土地権利	所有権	地目	宅地
都市計画	市街化区域	用途地域	第一種住居地域
建ぺい率	60%	容積率	200%
他の法令上の制限			
引渡条件	公簿売買・解体更地渡し		
現況	上物有	引渡日	相談
接道状況(角地・開口)	南東側幅員18.0mの道路に26.0m接する。 南西側幅員15.0mの道路に9.0m接する。		
設備	上水道・下水道・電気・都市ガス		
備考	羽根井小学校・羽田中学校区		

クレスト不動産

愛知県知事(4)第18547号

TEL0532-57-1136

FAX0532-57-1137

愛知県豊橋市東小池町92-3