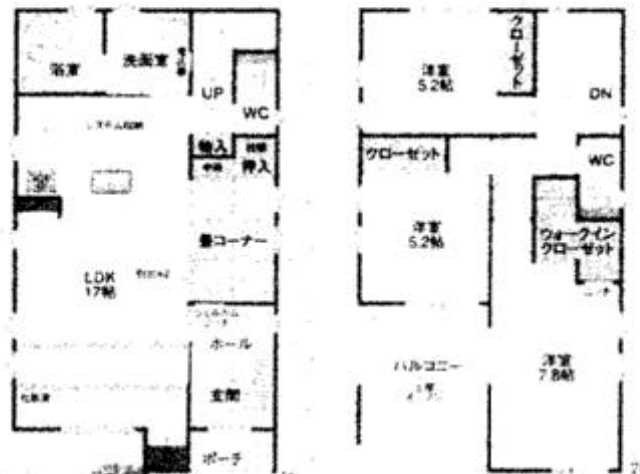


TOYO D-style X LIXIL

TOYO D-style 大木町は、区画整理された街並みが広がる閑静な住宅街です。陽当りも良く、開放的な住まいが可能になる南向き！

毎日、快適に暮らす
東洋地所がお届け



企画住宅 3号棟 2号地 1号棟



〈豊川市〉大木町
[企画住宅]限定1邸

●所在地/豊川市一宮大木土地区画
整理事業60街区12-3画地 豊川市大
木町新町通387番6 ●交通/豊鉄バス
線「上野」停約800m徒歩約10分 ●地
目/雑種地 ●用途地域/第一種中高
層住居専用地域 ●建ぺい率/60% ●
容積率/200% ●土地面積/129.19㎡
(39.07坪) ●建物面積/95.24㎡
(28.81坪) ●間取内訳/3LDK ●分譲
価格/2,778万円(税込) ●構造/木造
がルハリウム鋼板葺2階建 ●施設/中部
電力、LPG、公営上下水道(水道引込
工事金、市納金は、分譲価格に含む)
●総区画数/3区画 ●今回販売区画
数/1区画 ●現況/完成済 ●土地権利
/所有権 ●引渡日/即 ●完成年月日/
平成30年4月完成 ●確認サービス第
KS117-1410-00648号 ●売主・施工/
東洋地所(株)

新築分譲
価格 **2,778** (税込)
万円

企画住宅3号棟
建築面積95.24㎡28.81坪



カーナビ 豊川市大木町新町通404-3付近
MC 43 604 607* 28

クレスト不動産

愛知県知事(4)第18547号

TEL0532-57-1136

FAX0532-57-1137

愛知県豊橋市東小池町92-3