

売戸建住宅

3SLDK 99.92㎡

豊橋鉄道渥美線

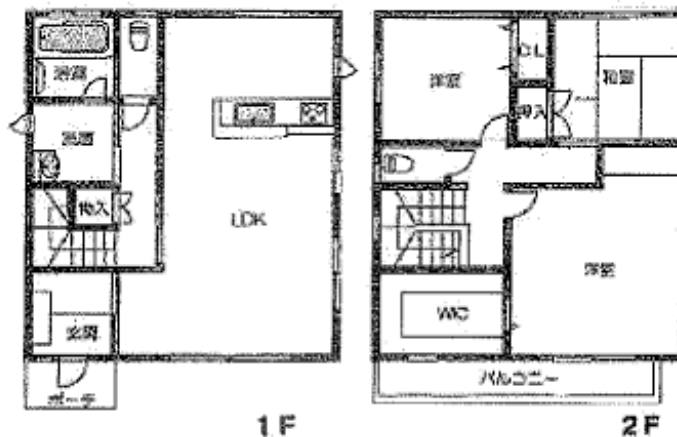
新豊橋駅 徒歩36分

《牟呂坂津中古住宅》

- ☆ヘーベルハウスの築5年の中古住宅
- ☆南向き整形地 オール電化 長期優良住宅
- ☆駐車場3台可
- ☆ヘーベルハウスの20年保証住宅



ドミー渡津店まで986m, セブンイレブン豊橋新栄町店まで597m, マクドナルド23号新栄店まで1138m, 吉田方面保育園まで755m, 豊橋市民病院まで1219m, 豊橋スーパーテニスまで470m, ヤマナカ西羽田店まで1585m, パワース東照店まで1755m



間取図 (平面図)

価格	2,480万円		
所在地	豊橋市牟呂町字内田6-3-1		
構造・規模	軽量鉄骨造2階建	建物面積	99.92㎡
土地面積	(公簿) 153.00㎡	私道負担面積	
土地権利	所有権		
用途地域	1種住居		
地目	宅地	都市計画	市街化区域
建ぺい率	60%	容積率	200%
築年月	2012年11月	駐車場	有 無料
現況	空家	引渡日	即時
備考	建築確認番号: H24確認建西評豊00148号 南6.0m 公道 接面8.5m 地勢: 平坦 パルコニー面積: 6.05㎡ 築5年です。メーカーの20年保証住宅 ヘーベルハウスの60年アフターサービスが受けられます。オール電化で安心。電気自動車の充電コンセント付 施工会社: ヘーベルハウス		
設備特徴	バス1坪以上, 湯煎機能, トイレ2ヶ所, 温水洗浄便座, シャワー付洗濯機統合, IHクッキングヒーター, カウンターキッチン, システムキッチン, ※浴室収納, ウォークインクローゼット, 照明器具, ダウンライト, フットライト, 省エネ給湯器, 複層ガラス, 電気, 水道, 浄化槽, EV車充電設備, ダブルロックドア, モニタ付インターホン, シャッター雨戸, 10坪以上, 駐車場3台分, 主要採光面: 南向き, 全室2面採光, オール電化, 24時間換気システム, 外断熱工法, 区画整理地内, 整形地, 閑静な住宅街, 長期優良住宅認定済, 新築基準適合証明, 設計住宅性能評価書...		



外観



設備



リビング



洗面



トイレ



キッチン



バス



室内



収納

※この図面は物件情報の一部を抜粋して掲載しております。(現況優先) ※付帯条件や別途料金が発生する場合がありますのでご確認ください。

クレスト不動産

愛知県知事(4)第18547号

TEL0532-57-1136

FAX0532-57-1137

愛知県豊橋市東小池町92-3