

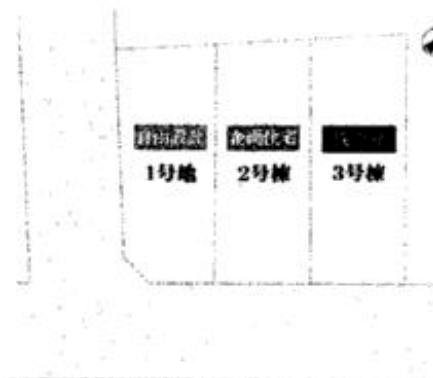
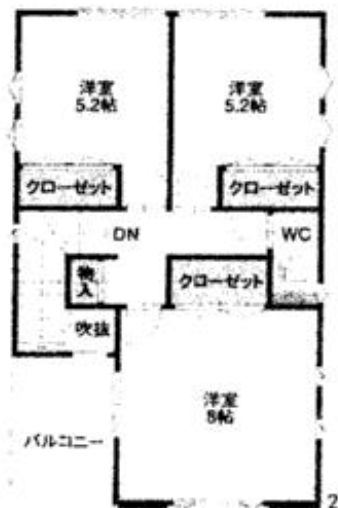
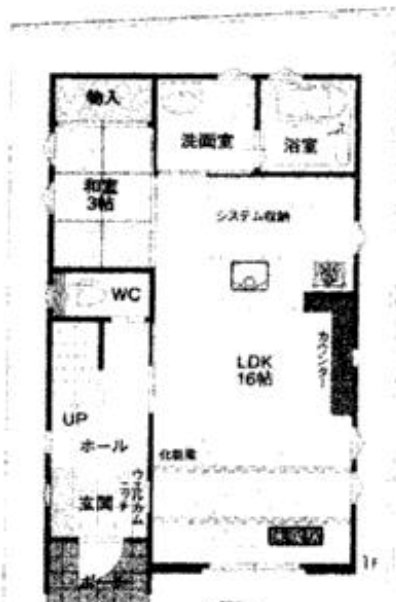
TOYO
D-style
こだわりの住まい



Takara
standard

TOYO D-style柱七番町を中心に徒歩圏内に商業施設や医療施設があり
小・中学校や保育園も充実し暮らしに必要な施設が身近に揃います。

毎日、快適に
東洋地所が
お届けする



〈豊橋市〉柱七番町

[企画住宅]限定1邸

~~3,248~~

新築分譲価格 **3,198** (税込) 万円

前回No. 68890161よりも値下げしました。

企画住宅2号棟
建築面積92.75㎡28.05坪

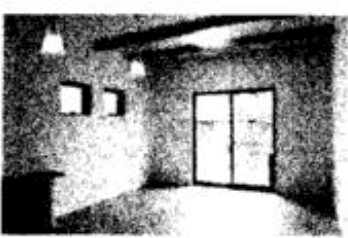
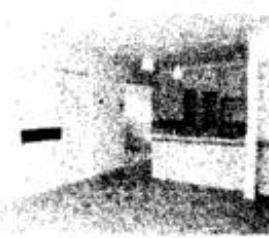
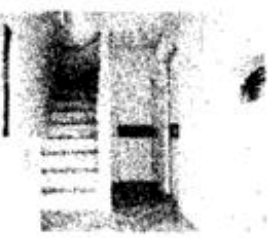


〒434-0001 豊橋市柱七番町142番

MC 43 240 881 * 82



●所在地/豊橋市柱七番町142番2●
交通/豊鉄バス線「藤沢町」停約600m徒歩約8分●地目/雑種地●用途地域/第一種住居地域●建ぺい率/60%●容積率/200%●土地面積/127.11㎡(38.45坪)●建物面積/92.75㎡(28.05坪)●間取内訳/4LDK●分譲価格/3,198万円(税込)●構造/木造ガルバリウム鋼板葺2階建●施設/中部電力、都市ガス、公営上下水道(水道引込工事金、市納金は、分譲価格に含む)●総区画数/3区画●今回販売区画数/1区画●現況/完成済●土地権利/所有権●引渡日/即●完成年月日/平成29年7月完成●確認サービス第KS117-1410-00094号●売主・施工/東洋地所(株)



クレスト不動産

愛知県知事(4)第18547号

TEL0532-57-1136

FAX0532-57-1137

愛知県豊橋市東小池町92-3