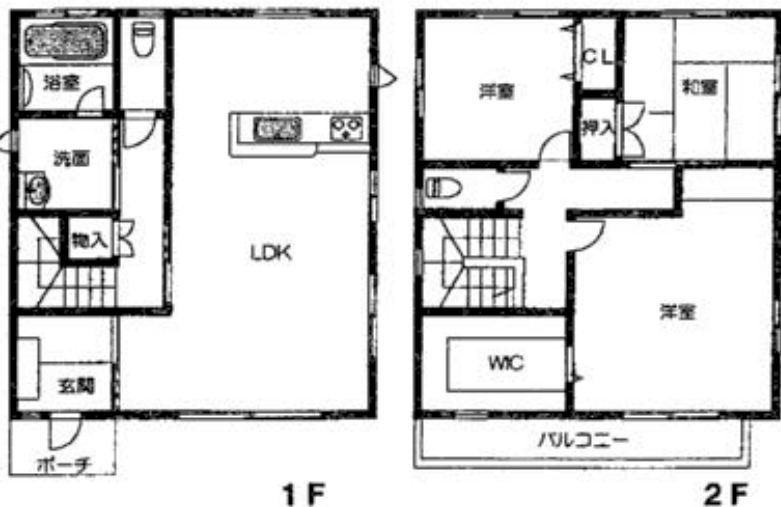


# ヘーベルハウスの築4年の中古住宅

南向き整形地 オール電化 長期優良住宅 駐車場3台可



※現況と図面が相違する場合は現況を優先します。



物件種目	<b>中古住宅</b>		
所在地	JR東海道本線 豊橋駅		
間取り	3LDK + wic		
価格	2760万円 消費税含む		
土地面積	153.00 m <sup>2</sup>	ほか に 私道面積	なし
建物面積	約 46.28 坪		
物件所在地	豊橋市車呂坂津土地区画整理43街区2-2		
建築構造	軽量骨造陸屋根2階建		
延べ面積	延べ現況面積99.92 m <sup>2</sup> (約30.16坪)		
間取り	和室4.5 洋間4.5/9/LDK17/wic3		
土地権利	所有権	地目	宅地
都市計画	市街化区域	用途地域	第1種住居地域
建ぺい率	60%	容積率	200%
交通	豊鉄バス『小向町』バス停徒歩6分		
築年月	平成24年11月	駐車場	3台
現況	空き	引渡日	即
接道状況	両側公道6mに8.5m接道		
その他	オール電化にてガスは使用していない		
	中部電力・上水道・浄化槽・		
他の法令上の制限			
備考	車呂小学校・車呂中学校 住居表示：車呂町字内田63-1		
会員番号		物件番号	

クレスト不動産

愛知県知事(4)第18547号

TEL0532-57-1136

FAX0532-57-1137

愛知県豊橋市東小池町92-3