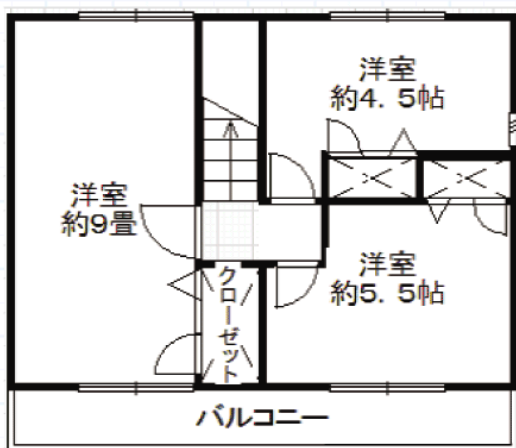


山田二番町 戸建借家 庭付き・駐車場2台付!

栄小学校・南部中学校校区

～周辺施設～

- 栄小学校まで徒歩約 10分
- 業務スーパー・豊橋店徒歩約3分・フードパルクあつみ DCMカーマ・セリアの山田店まで徒歩約8分!
生活に便利な施設が充実の立地です。



■案内図は地図地理院の地図を加工して使用しています。
■間取りと現況が異なる場合は現況を優先とします。

物件種目	戸建賃貸住宅 3LDK		
最寄駅	豊鉄渥美線「大学前」駅		
賃貸条件	賃料	84,000円	
	敷金	3ヶ月 礼金 1ヶ月	
物件所在地	豊橋市山田二番町70		
交通	豊鉄バス「西ノ原」停	徒歩約3分	
	豊鉄渥美線「大学前」駅	徒歩約15分	
建物	建物名	サニーガーデン B号室	
	構造・規模	木造2階建1・2階部分(庭付き)	
	使用部分面積	約79.48㎡(約24.04坪) 1F/39.74㎡ 2F/39.74㎡	
築年月	平成12年3月	契約期間	2年
管理費等	なし		
土地面積		用途地域	
駐車場	2台分付		
現況	3月末退去	引渡日	5月初旬予定
接道状況(角地・間口)			
本体設備	電気・上下水道・都市ガス		
各戸設備	シャワー・トイレ・庭・		
備考	○借家人賠償責任保険加入 ○ペット不可		

株式会社キャロット
愛知県知事(6)第17946号

TEL0532-55-7710
FAX0532-55-7767

愛知県豊橋市鍵田町36番地
オノコムビル1F