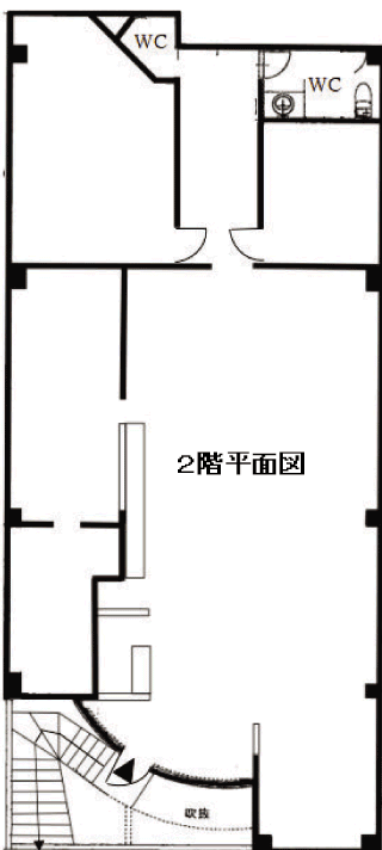
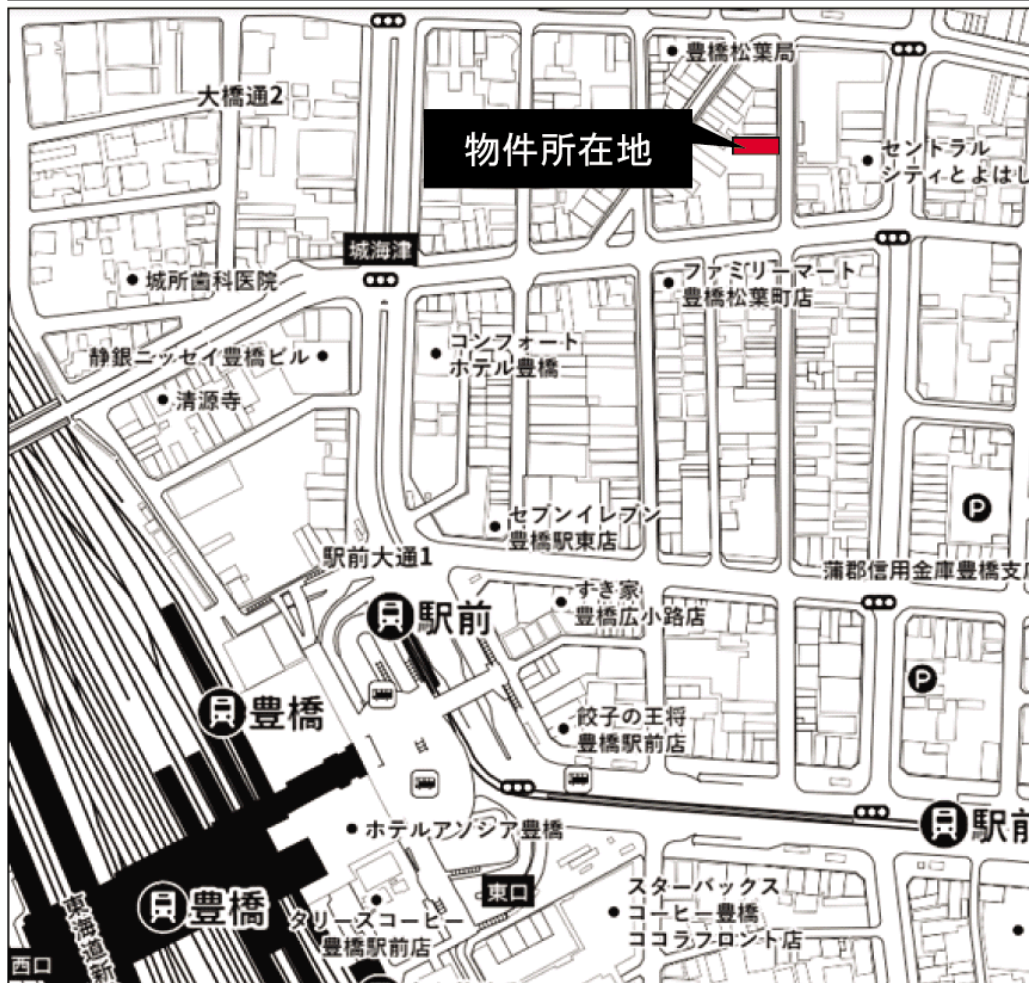


- ★飲食店舗に最適です
- ★募集区画は2階部分です
- ★内部改装は自由です
- ★外部改装及びサイン変更は応談です
- ★既設空調設備あり(メンテナンスは入居者負担となります)



図面と現況が異なる場合、現況を優先とします

物件種目	貸店舗		
最寄駅	JR豊橋駅		
賃貸条件	賃料	330,000円(税込)	
		礼金1ヶ月、敷金3ヶ月	
物件所在地	豊橋市松葉町2丁目67番地		
交通	JR東海道本線「豊橋」駅まで徒歩7分		
建物	建物名	ロッキービル	
	構造・規模	鉄骨造2階建	
	使用部分面積	2階部分 143.23㎡	
築年月	平成5年11月	契約期間	2年
管理費等	無		
土地面積		用途地域	商業地域
駐車場	無		
現況	空	引渡日	相談
接道状況(角地・間口)			
本体設備	電気・水道・都市ガス		
各戸設備			
備考	<ul style="list-style-type: none"> ・借家人賠償保険加入必要(利用用途により異なります) ・現況渡し 		

株式会社キャロット
愛知県知事(6)第17946号

TEL0532-55-7710
FAX0532-55-7767

愛知県豊橋市鍵田町36番地
オノコムビル1F