

ペット可!

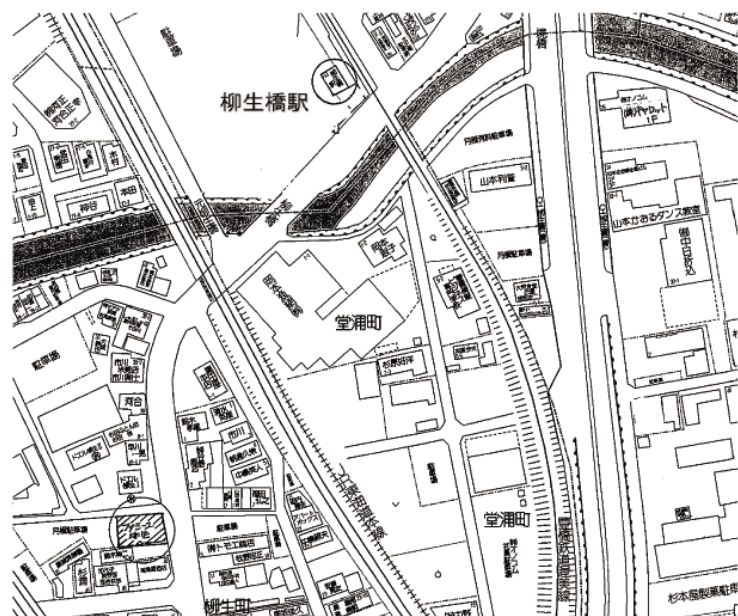
渥美線「柳生橋」駅徒歩約3分!!



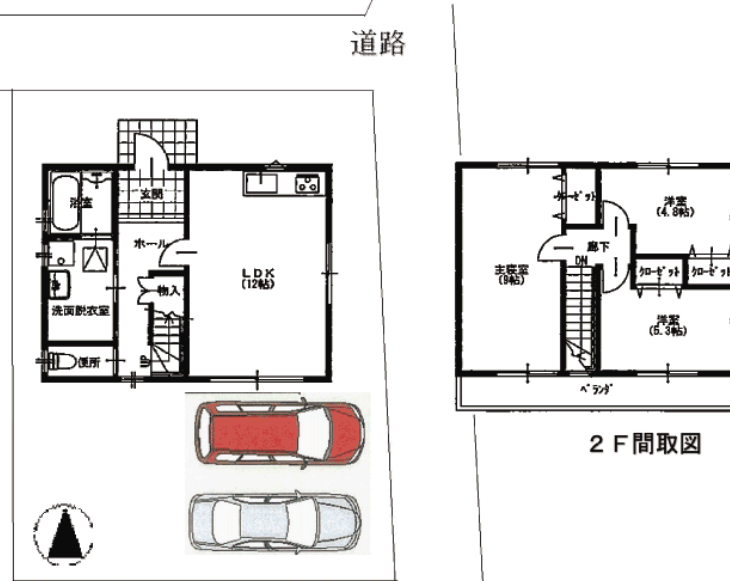
豊橋駅までひと駅でとっても便利!

～生活に便利な好立地～
 セリア小池店…300m 豊橋信用金庫小池店…400m
 ドラッグ 双花中店…500m ヤマナカ汐田万所館店…1km

駅近・庭付き・駐車場付きの一戸建住宅で
 ゆったりとした充実の暮らしをどうぞ!!



1F間取図



2F間取図

1F間取図

図面と現状が異なる場合は、現状を優先とします。

物件種目	戸建賃貸住宅 (ペット可)		
最寄駅	豊鉄渥美線「柳生橋」駅		
間取タイプ	3LDK		
賃貸条件	賃料	92,000円	
	敷金3ヶ月・礼金1ヶ月		
物件所在地	豊橋市柳生町46-1		
交通	豊橋鉄道渥美線「柳生橋」駅徒歩約3分		
建物	建物名	ファミリーユ柳生 A棟	
	構造・規模	2×4工法 木造2階建て	
	使用部分面積	1F : 39.75㎡ 2F : 39.75㎡	
	間取内訳	左記間取図参照	
築年月	平成21年7月	契約期間	2年
管理費等	なし		
駐車場	2台分スペース有り		
現況	11月末退去予定	入居日	相談
本体設備	電気・上下水道・プロパンガス		
各戸設備	追炊き機能付UB、シャワー・ドレッサー、ウォシュレット付トイレ		
保険等	借家賠付火災保険に加入のこと (15,000円/2年)		
備考	☆学区区/福岡小学校・南部中学校 ☆ペット入居の際は、敷金3ヶ月償却 ☆ペットは1Fリビングのみ、それ以外の汚損等は実費精算		

株式会社キャロット
 愛知県知事 (5) 第17946号

TEL0532-55-7710
 FAX0532-55-7767

愛知県豊橋市鍵田町36番地
 オノコムビル1F