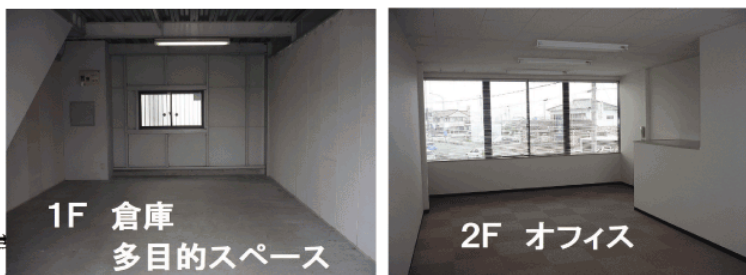
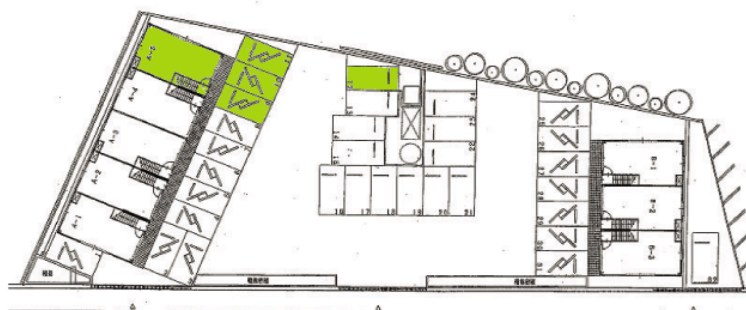
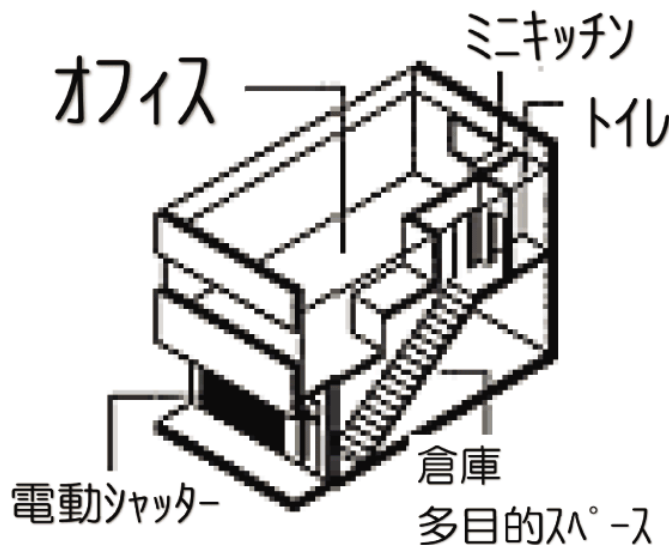
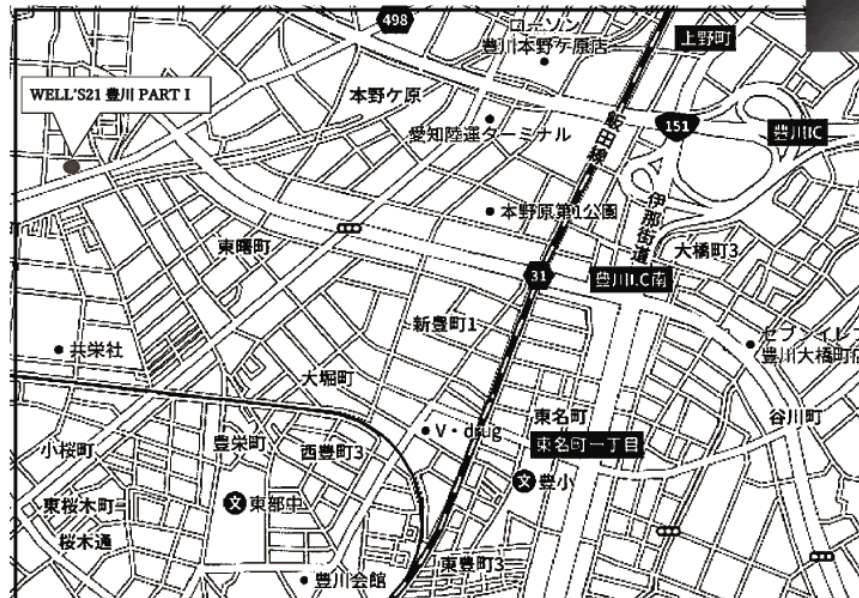


貸事務所

**1F 倉庫(10 坪)+2F 事務所(12 坪)+駐車場(4 台)
が一体となった効率の良いオフィスです。**



豊川インターから車で約5分!!



物件種目	貸事務所		
最寄駅	JR「豊川」駅		
賃貸条件	賃料 148,500円(税込) 敷金3ヵ月・礼金1ヵ月		
物件所在地	豊川市三蔵子町橋本22-1, 23-1		
交通	JR飯田線「豊川」駅徒歩約25分		
建物	建物名	ウェルズ21豊川PART I	
	構造・規模	鉄骨造2階建1.2階部分	
	使用部分面積	1F: 35.10㎡ (約10.62坪) 2F: 40.50㎡ (約12.25坪)	
築年月	平成9年2月	契約期間	3年
管理費等	5,500円(税込)		
土地面積		用途地域	
駐車場	4台付		
現況	リフォーム中	引渡日	8月
接道状況(角地・間口)			
本体設備	電気・上水道・下水道		
各戸設備	トイレ・ミニキッチン・1F電動シャッター		
備考	※火災保険加入義務有り ※飲食店不可		

株式会社キャロット
愛知県知事(5)第17946号

TEL0532-55-7710
FAX0532-55-7767

愛知県豊橋市鍵田町36番地
オノコムビル1F