

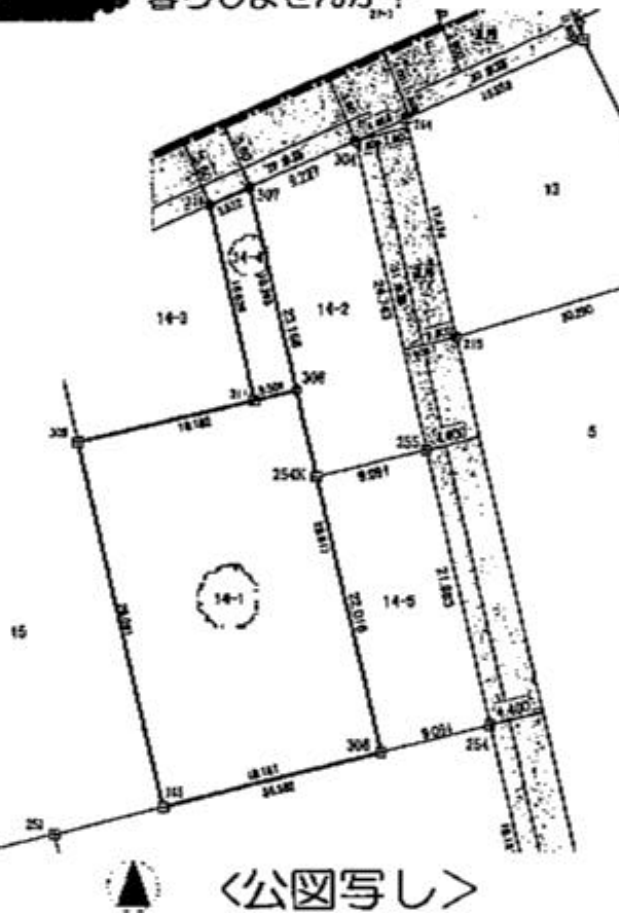
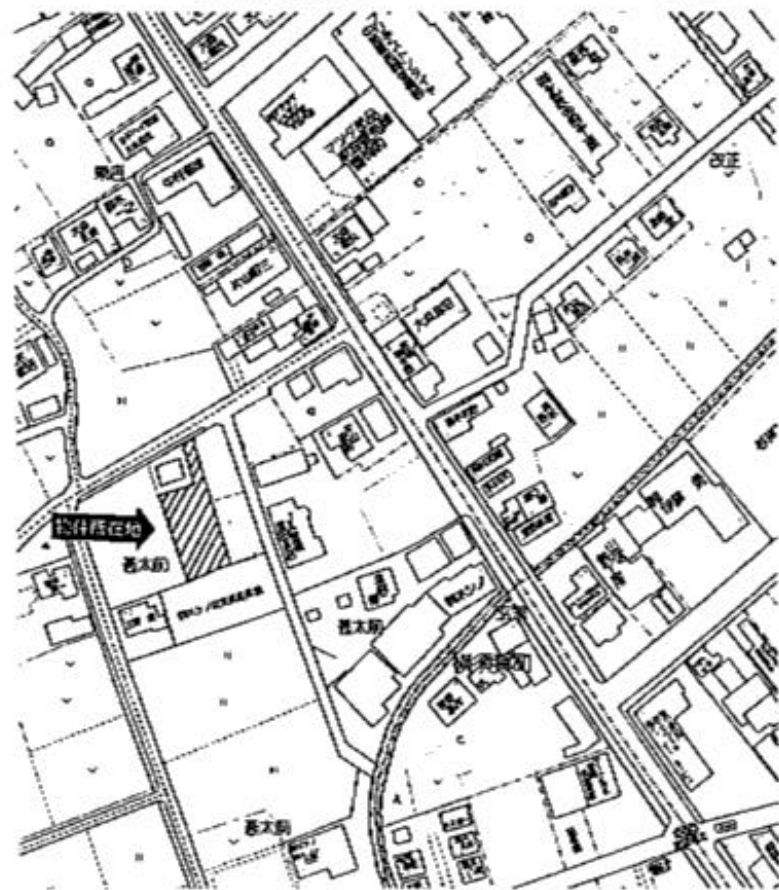


物件番号 68420665 から値下げしました。

大規模既存集落該当者のみ購入可能



家庭菜園や庭、駐車場
も広々確保！
のどかな環境でゆったり
暮らしませんか？



物件種目	売地		
用途用途	住宅用地		
最寄駅	JR下地駅		
土地面積	583.15㎡ (176.40坪)	ほかに私道面積	
価格	705.6万円	3.3㎡ 単価	4万円
物件所在地	豊橋市下五井町甚太前14-1, 14-4		
交通	JR下地駅まで徒歩約13分		
土地権利	所有権	地目	田・雑種地
都市計画	市街化調整区域	用途地域	
建ぺい率	60%	容積率	200%
他の法令上の制限	防火未指定		
地勢	平坦地		
引渡条件	実測売買 (実測済み)		
現況	更地	引渡日	相談
接道状況 (奥地・真口)			
設備	中部電力・プロパン・下水道引込みなし (前面道路に本管あり) 上水道引き込みなし (北側前面道路に水道官管敷設あり)		
備考	○大規模既存集落該当者(※)のみ購入可能 ※線引き前(昭和45年11月)以前から継続して同校区内の市街化調整区域に本人もしくは親が住んでいる人(賃貸住宅でも可) ○津田小学校校区		

株式会社キャロット
愛知県知事 (5) 第17946号

TEL0532-55-7710
FAX0532-55-7767

愛知県豊橋市鍵田町36番地
オノコムビル1F